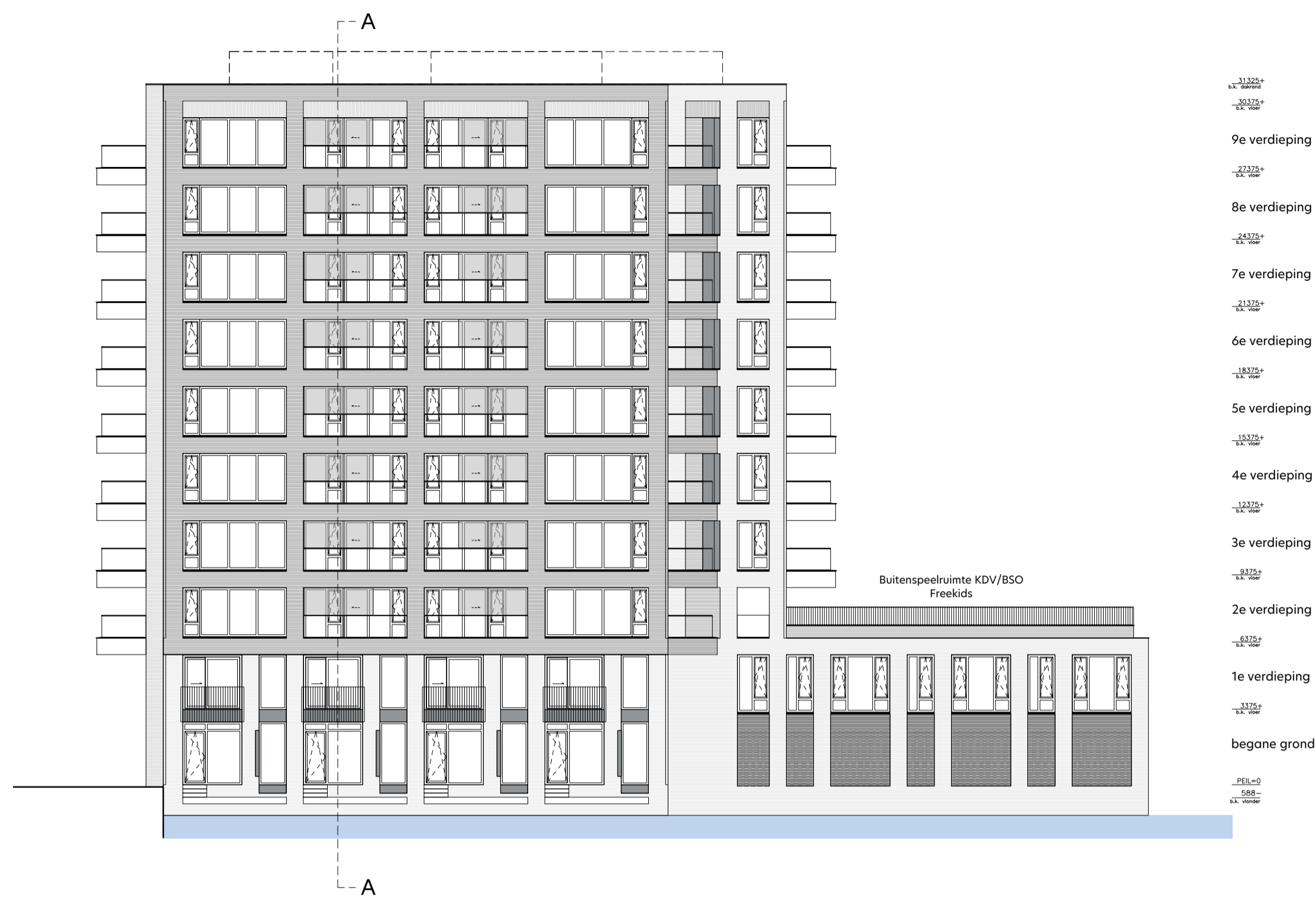


gevelaanzicht Noord-Oost  
1: 200



gevelaanzicht Noord-West  
1: 200



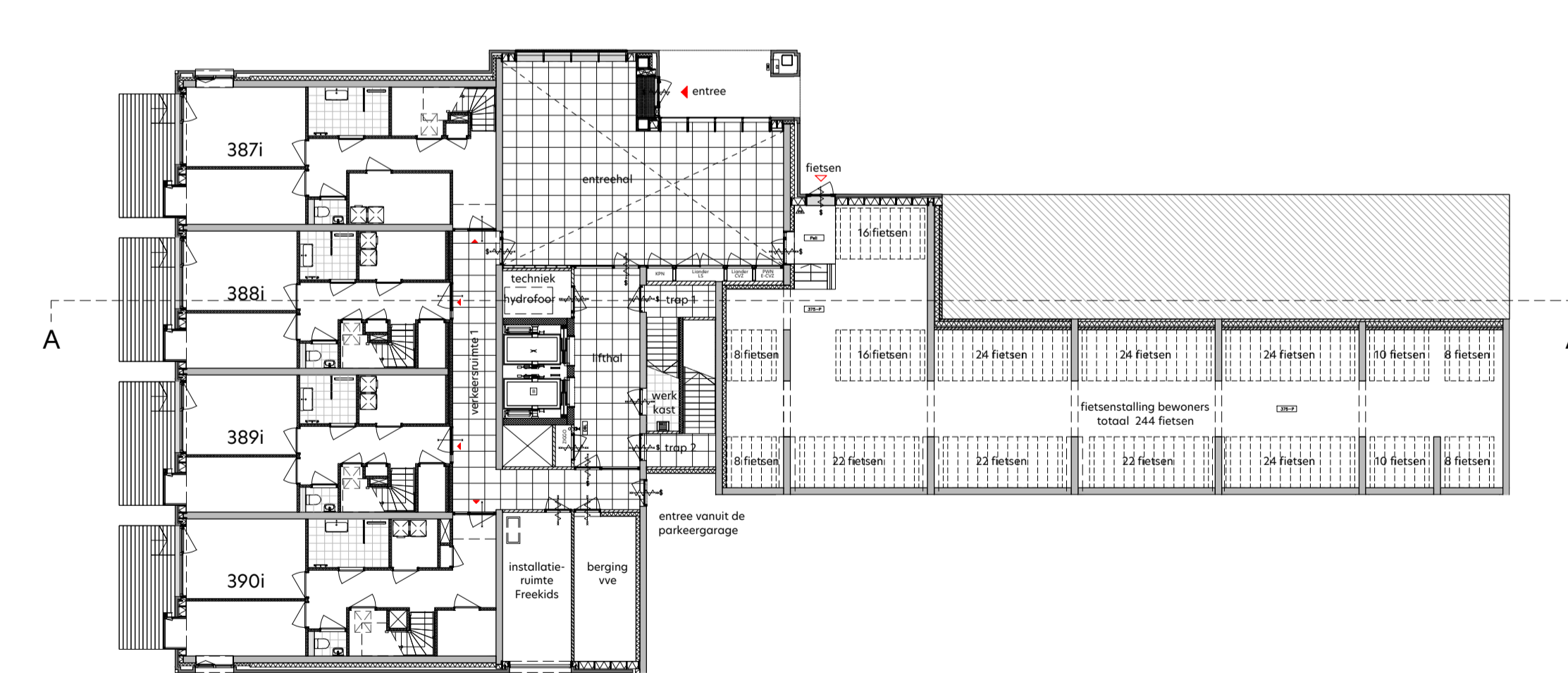
gevelaanzicht Zuid-West  
1: 200



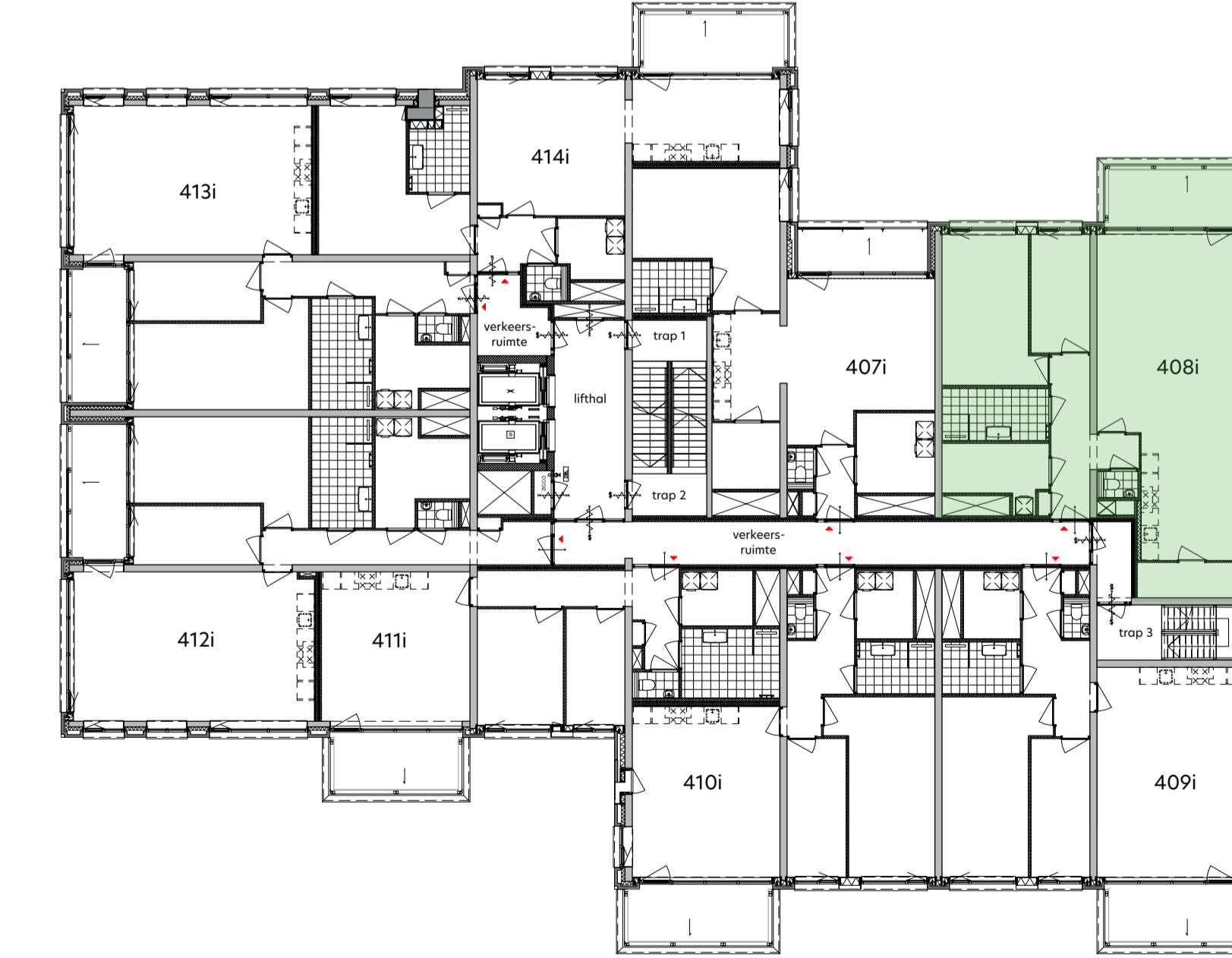
gevelaanzicht Zuid-Oost  
1: 200



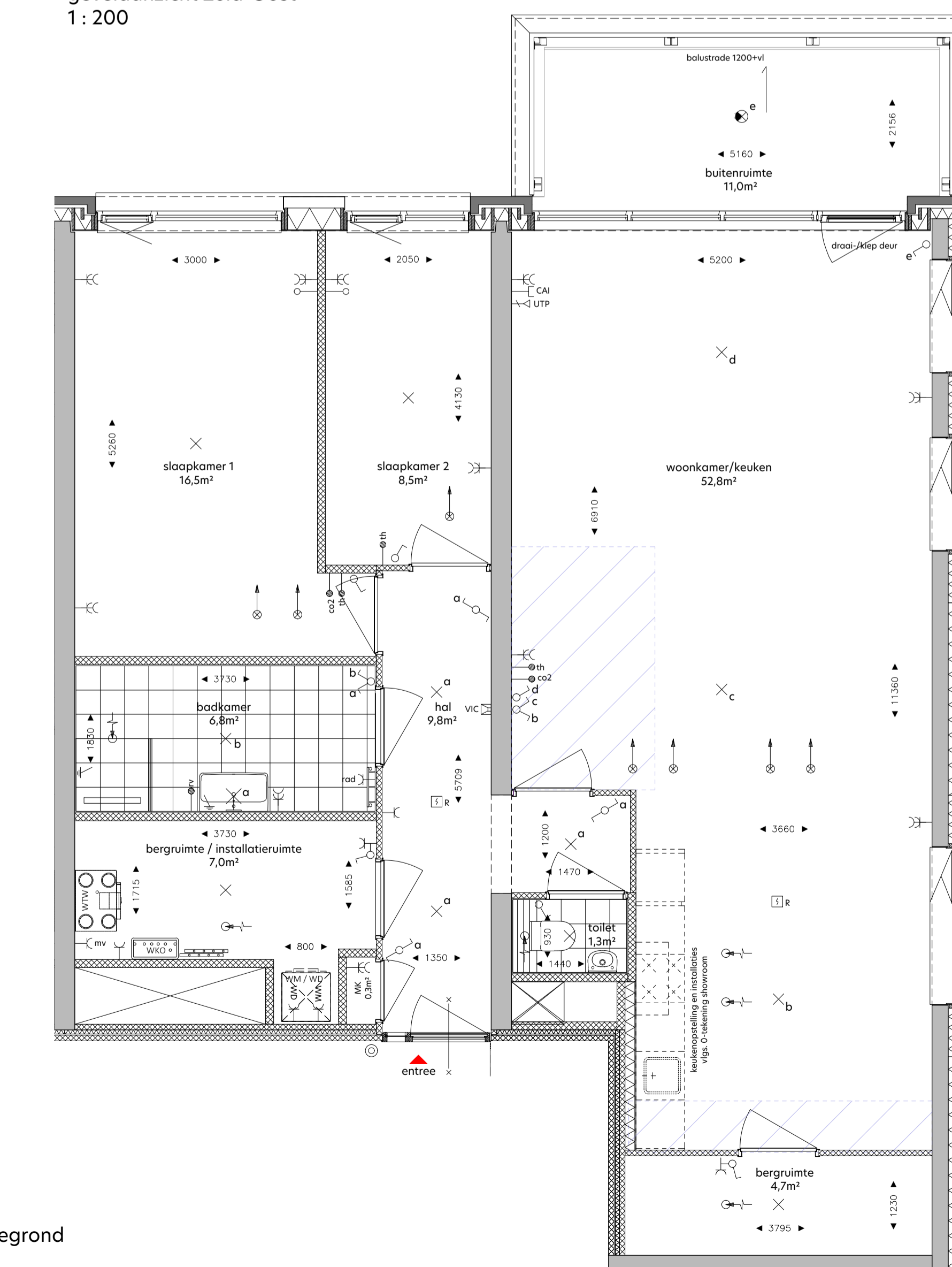
doorsnede A-A  
1: 200



overzicht begane grond  
1: 200



plattegrond vierde verdieping  
1: 200



woningplattegrond  
1: 50

**RENVOOI**

de krijtstrepmethode t.b.v. de verblifruimte conform het bouwbesluit 2012  
 metaalwerk, baksteen  
 beton in het-werk-gestort  
 prefabbeton  
 gasbeton  
 kalkzandsteen, vellingkantblokken  
 kalkzandsteen, lijmblokken  
 voorzetwand, Metal Stud  
 isolatie  
 hoortalbeuwelement  
 entree woning  
 kniepluk  
 zelfsluitende deur  
 brandwerende deur 30min.  
 brandwerende deur 30min.  
 zelfsluitende brandwerende deur 30min.  
 zelfsluitende brandwerende deur 40min.  
 zelfsluitende brandwerende deur 60min.  
 voorzetinrichting - rookmelder/brandmeld gestuurd daartoe met vrijloopfunctie - rookmelder gestuurd deur te openen zonder sleutel vanaf de aangrenzende zijde  
 droge bluisleiding  
 brandingshoop  
 draagvloer met vrijloopfunctie - rookmelder gestuurd  
 vloerwaaiergonding  
 slow-whoop  
 ruimte v.v. noodverlichting  
 brandwerend conform NEN-EN 81-72

**SYMBOL**

**VERKLARING**

WERKUITBOUWKUNDIGE INSTALLATIE

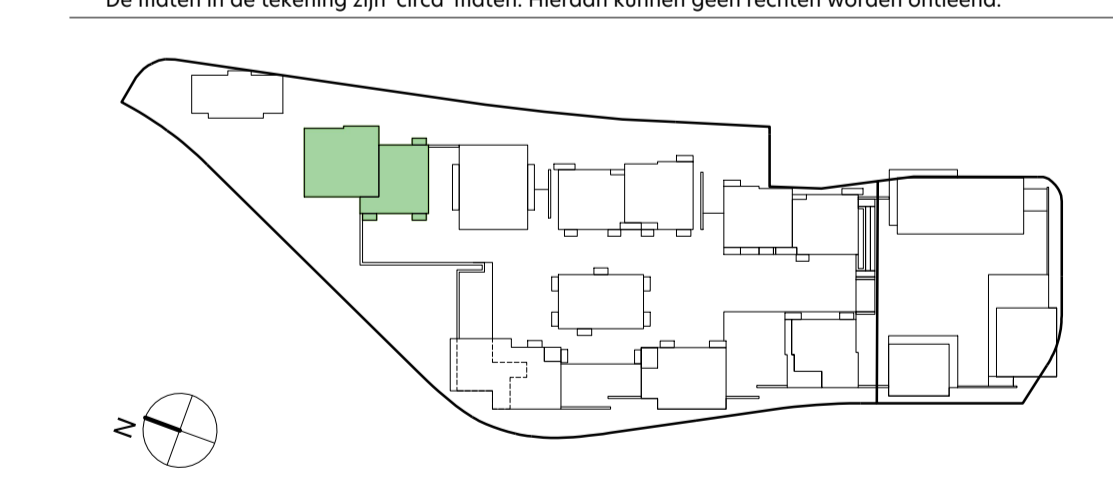
SYMBOL	VERKLARING	HOOGTE
WV	verdel. vloerverwarming	
WV	opstelpaats wasmachine	
WV	opstelpaats wasdroger	
WTW	WTW unit	
WKO	afwezige WKO	
WTW	WTW terug	
WTW	WTW inbloss	
<b>Elektrische installatie</b>		
⊖	enkeelpolige schakelaar	1050
⊖	enkeelpolige schakelaar - toilet	1350
⊖	serieschakelaar	1050
⊖	wandschakelaar	1050
⊖	combi schakelaar/wandcontactdoos 1v+ra	1050
⊖	wandcontactdoos 1v+ra	1050
⊖	wandcontactdoos 2v+ra	300
⊖	wandcontactdoos 1v+ra tlv wasmachine	1850
⊖	wandcontactdoos 1v+ra tlv wasdroger	1050
⊖	wandcontactdoos 1v+ra tlv mechanische ventilatie	n.l.b.
⊖	wandcontactdoos 1v+ra tlv badkamer radiator	600
⊖	in plafond	
⊖	central aarpunt	700
⊖	wandlichtpunt buitenverlichting	1800
⊖	wandlichtpunt buitenverlichting - incl. armatuur	1800
⊖	plafondlichtpunt buitenverlichting	
⊖	plafondlichtpunt buitenverlichting - incl. armatuur	
<b>Zwakstroom &amp; beveiligings installatie</b>		
⊖	aansluitpunt bedraad tlv CAI	300
⊖	aansluitpunt bedraad LTP CAI tlv data RJ45 wcd	300
⊖	aansluitpunt loos voorzien van ofdeksplaat	300
⊖	bedrukker	1050
⊖	rookmelder (gekoppeld)	in plafond
⊖	video-intercom toetsel	1500
<b>Elektra voorspanningen t.b.v. van W-installatie</b>		
⊖	col. detector tlv sturing WTW	1275
⊖	aansluitpunt tlv thermostaat	1500
⊖	aansluitpunt tlv vocht sensor (badkamer)	1500
⊖	wandcontactdoos 1v+ra tlv mechanische ventilatie	n.l.b.
⊖	wandcontactdoos 1v+ra tlv badkamer radiator	600

**DISCLAIMER:**

Deze tekening is nauwkeurig en met zorg samengesteld, maar blijft een momentopname tijdens het dynamische proces van ontwikkelen en bouwen. Hierdoor zijn wijzigingen voorbehouden. Voorbehouden hebben onder meer betrekking op:

- wijzigingen voortvloeiend uit de toren van de overheid en/of marktbedrijven;
- wijzigingen van constructies;
- het verloop van kabels, leidingen en posities van schachten;
- de plaats van en het aantal lichtpunten, schakelaars, wandcontactdozen; ventilatievoorzieningen en overige installatieonderdelen;
- het kleur- en materiaalgebruik;
- de definitieve meting van de woonomgeving;
- de definitieve posities t.b.v. het krijtstrepen t.g.v. de daglichtberekening.

De maten in de tekening zijn 'circa' maten. Hieraan kunnen geen rechten worden ontleend.



onderwerp: **De Ruyter**  
 formaat: **A1 +**  
 datum: **12.05.2022**

bouwnummer: **408i**  
 school: **1:50 / 1:200**  
 gewijzigd: **25.01.2023**

fase: **Verkoop**  
 status: **DEFINITIEF**

tekeningsnummer: **I-4-408**

