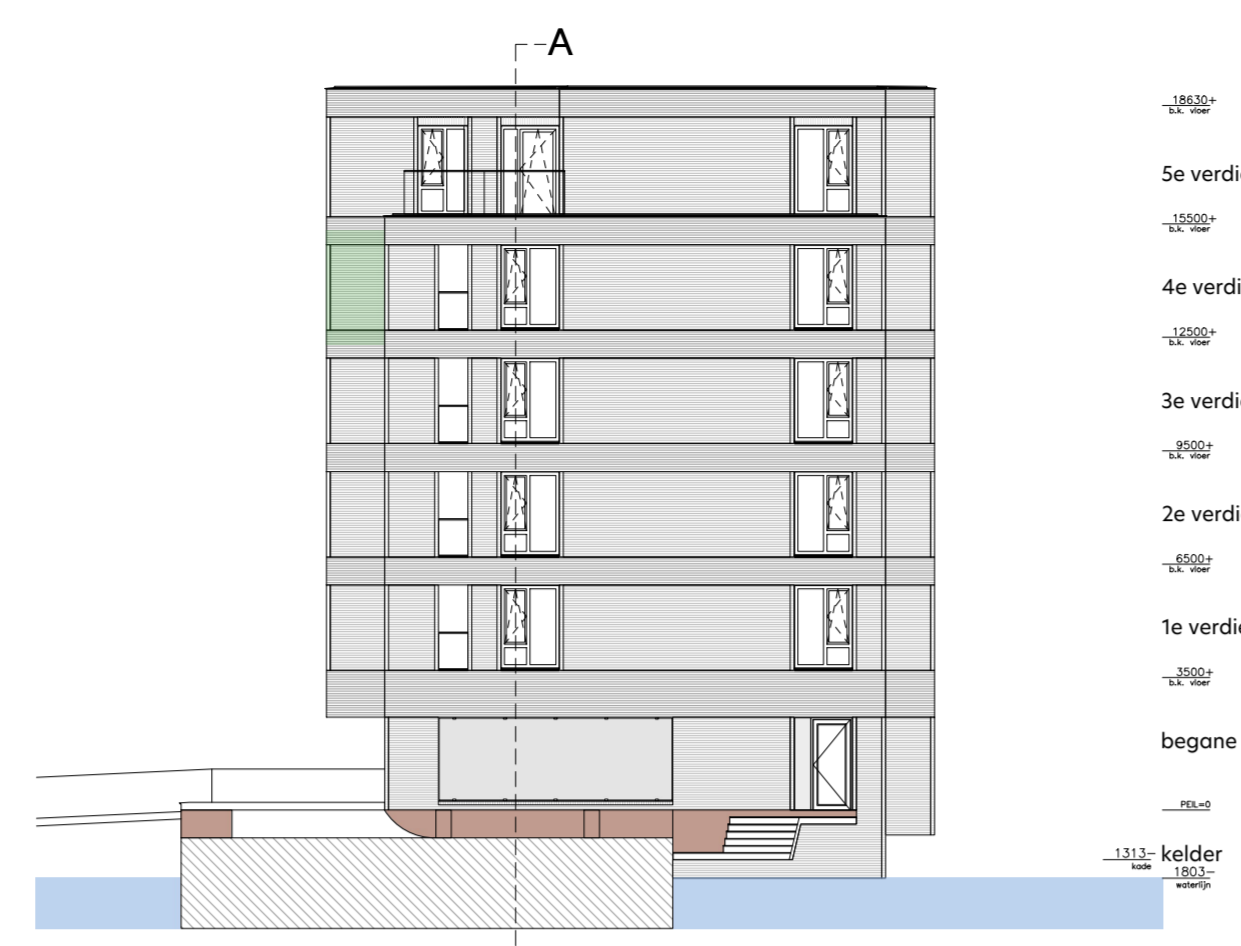
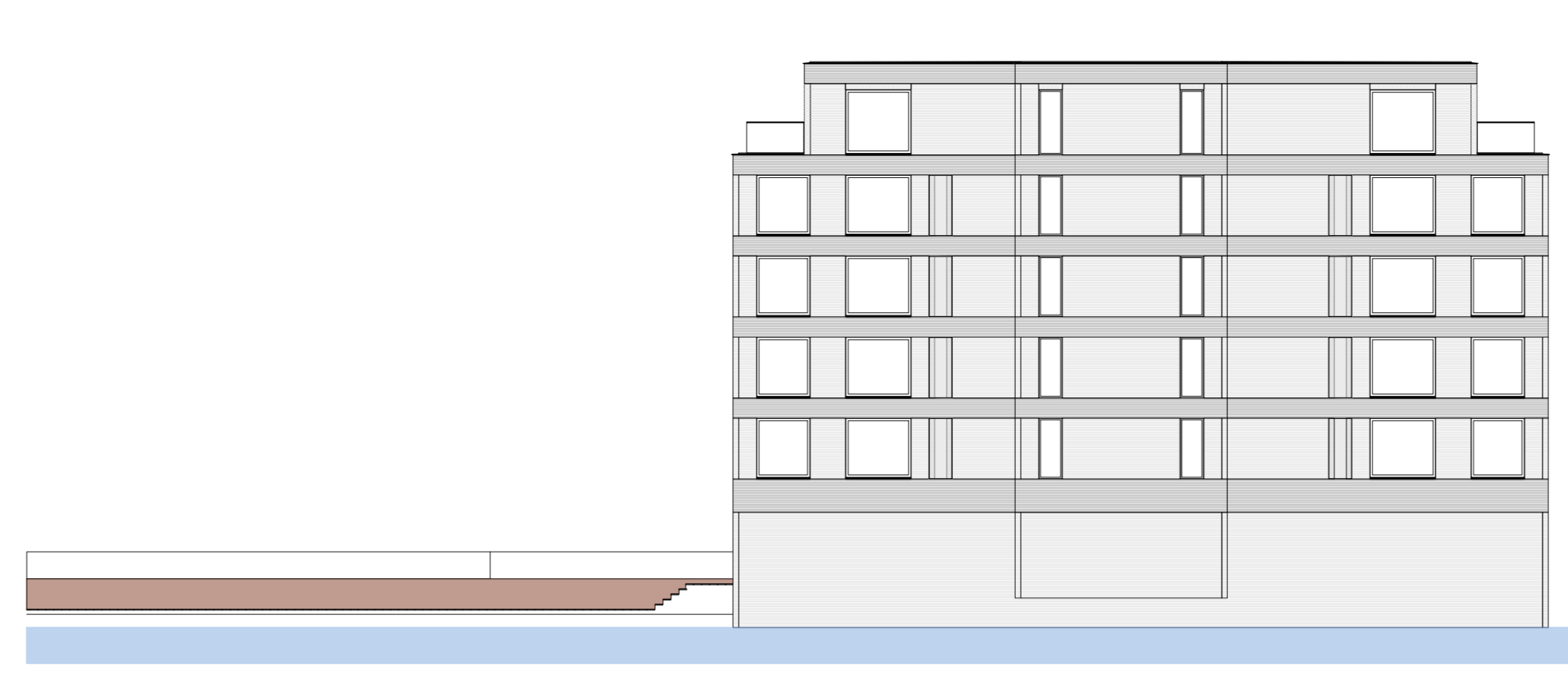




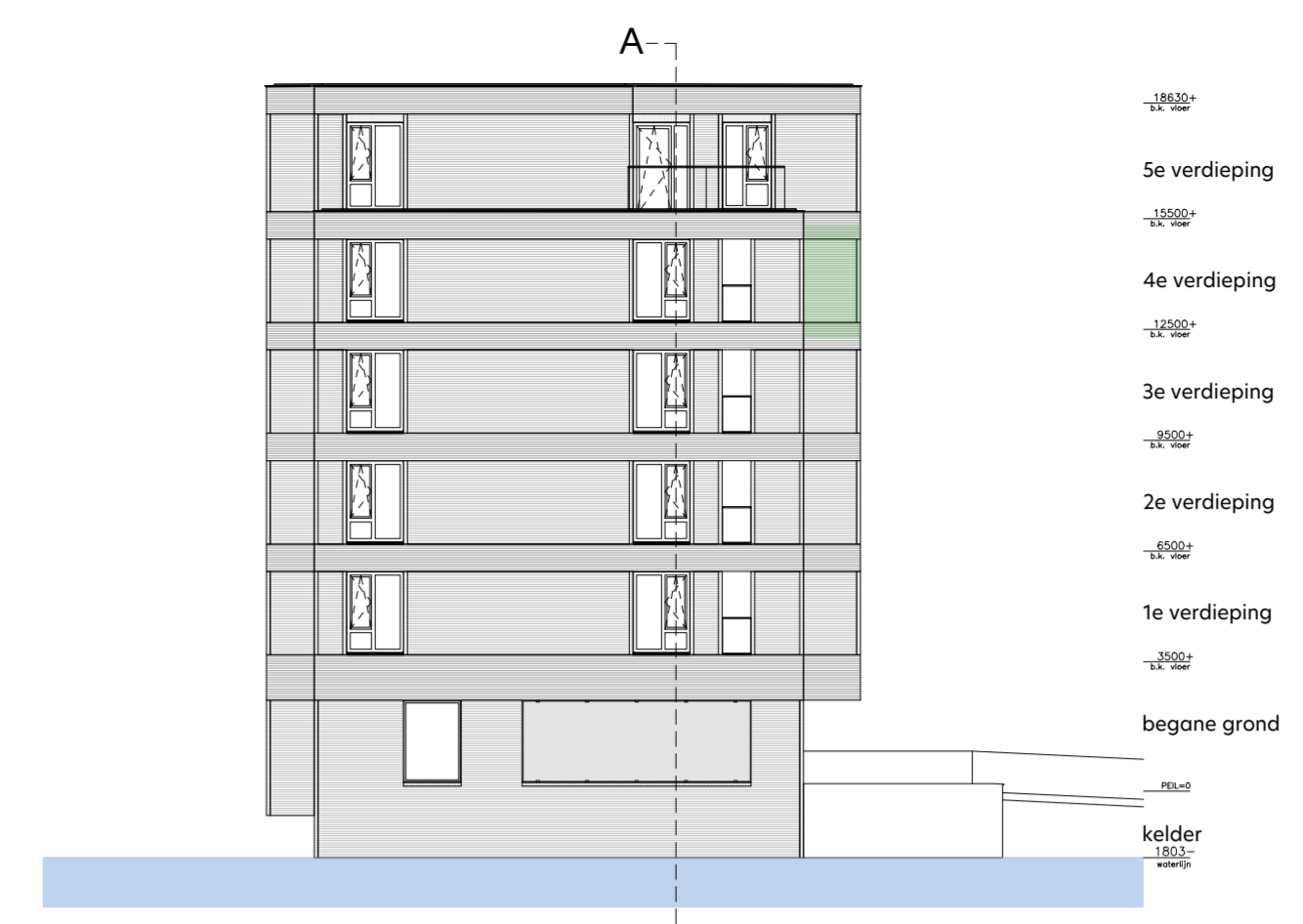
gevelaanzicht Zuid-West  
1 : 200



gevelaanzicht Zuid-Oost  
1 : 200



gevelaanzicht Noord-Oost  
1 : 200



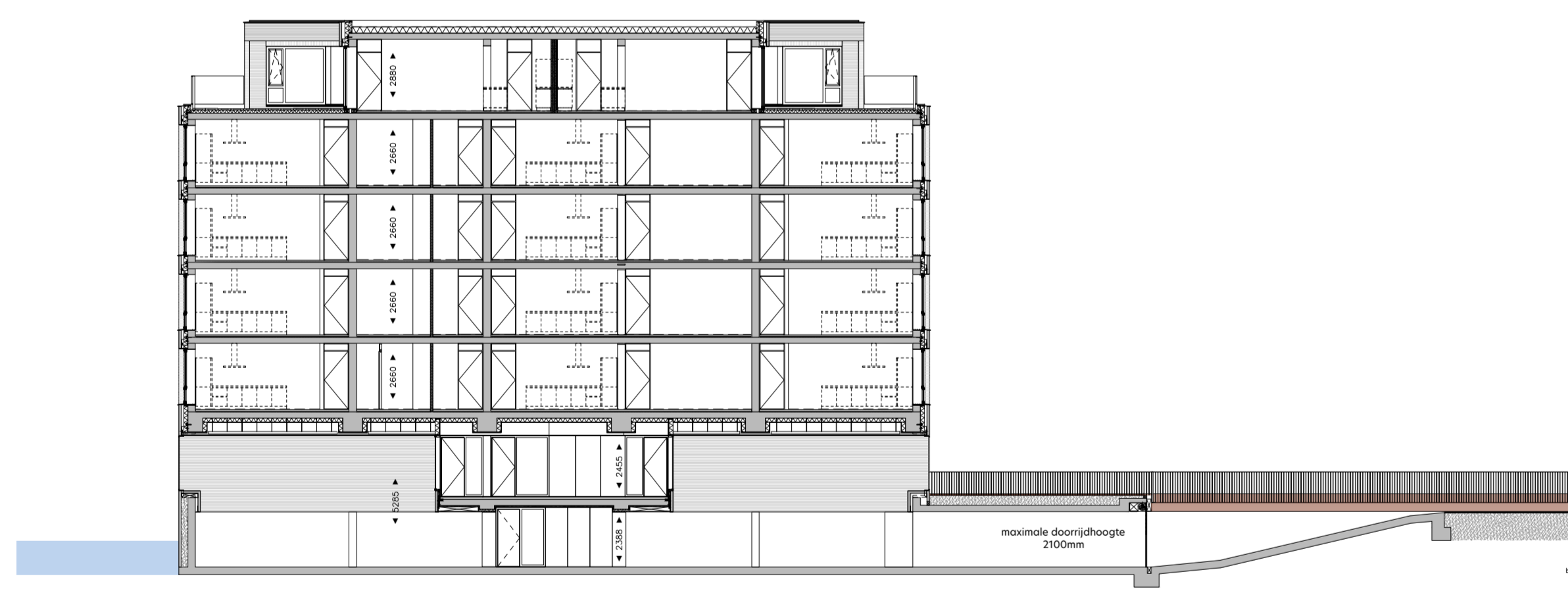
gevelaanzicht Noord-West  
1 : 200

**RENVOOI**

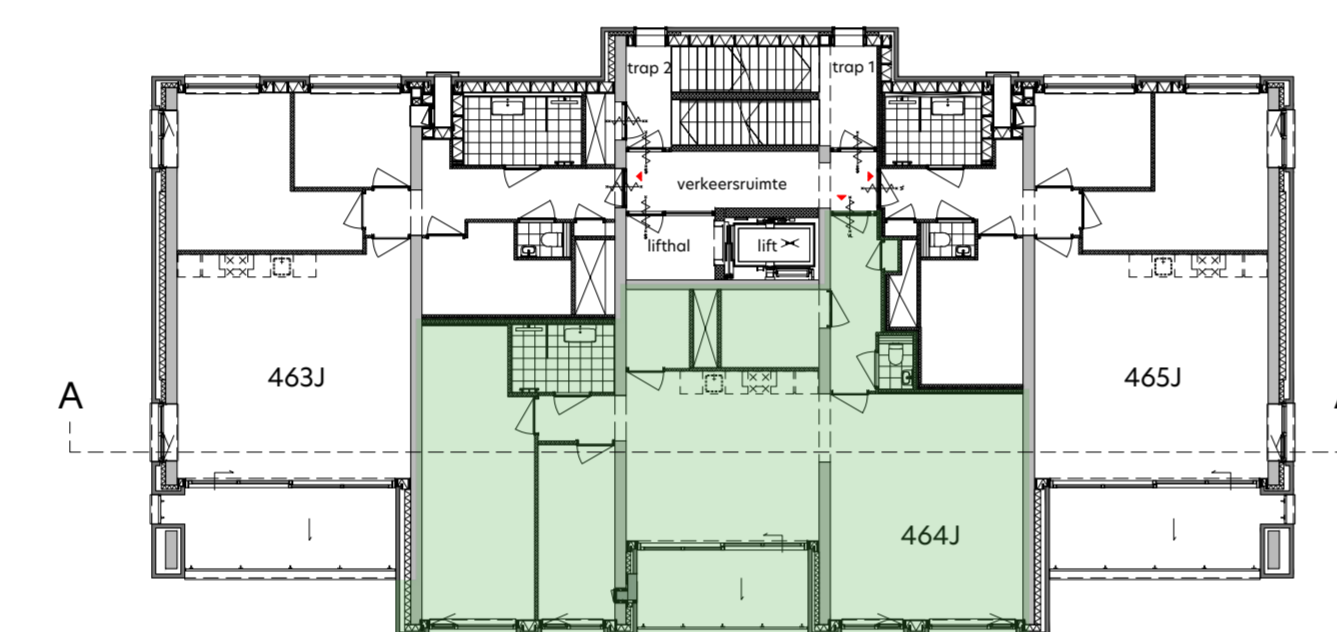
- de krijtstreepmethode t.b.v. de verblifruimte conform het bouwbesluit 2012
- metsewerk baksteen
- beton in het werk-gestort
- prefabbeton
- gasbeton
- kalkzandsteen, vellingkantblokken
- voorzetswand, Metal Stud
- isolatie
- houtskeletbouwelement
- entree woning
- neven entree woning
- kruipluk
- zelfsluitende deur
- brandwerende deur 30min.
- zelfsluitende brandwerende deur 30min.
- brandwerende deur 30min.
- zelfsluitende brandwerende deur 40min.
- zelfsluitende brandwerende deur 20min.
- vastzetinrichting - rookmelder/brandmeld gestuurd
- deurdranger met vrijloopfunctie - rookmelder gestuurd
- deur te openen zonder sleutel vanaf de aangegeven zijde
- drage blusleiding
- brandslanghospel
- draagbaar blustoestel - 6 liter schuim/ékg poeder
- vluchtwegaanwijzing
- slow-whop
- ruimte v.v. noodverlichting
- brandweerlift conform NEN-EN 81-72

**SYMBOOL**

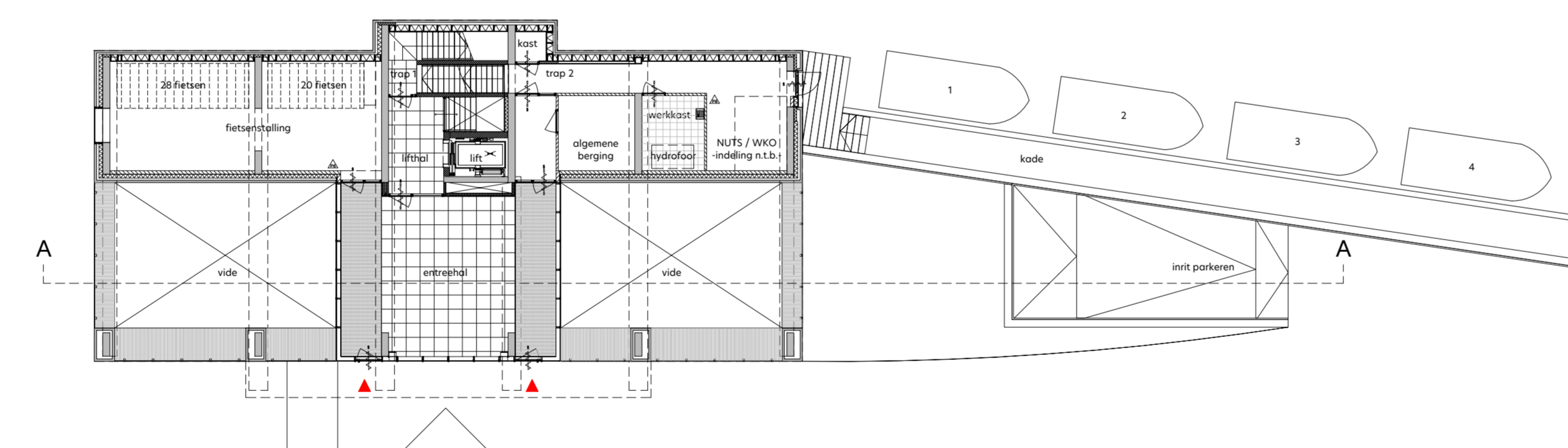
- | SYMBOOL   | VERKLARING  | HOOGTE     |
|---|---|------------|
| WM  | Werkafgebouwkundige installatie                     |            |
| WD  | verdieler vloerverwarming                           |            |
| WTW   | opstelplaats wasmachine                             |            |
| WTW   | opstelplaats wasdroger                              |            |
| WTW   | WTW unit  |            |
| WTW   | afreuzet WKO  |            |
| WTW   | WTW afzuig  |            |
| WTW   | WTW inblaas   |            |
| <b>Elektrotechnische installatie</b>                  |   |            |
|   | enkelepole schakelaar                               | 1050       |
|   | enkelepole schakelaar - toilet                      | 1350       |
|   | serieschakelaar                                     | 1050       |
|   | wisselschakelaar                                    | 1050       |
|   | combi schakelaar/wandcontactdoos 1v+ra              | 1050       |
|   | wandcontactdoos 1v+ra                               | 1050       |
|   | wandcontactdoos 2v+ra                               | 300        |
|   | wandlichtpunt badkamer                              | 1850       |
|   | wandcontactdoos 1v+ra tbv wasmachine                | 1050       |
|   | wandcontactdoos 1v+ra tbv wasdroger                 | 1050       |
|   | in plafond  |            |
|   | centraal aardpunt                                   | 700        |
|   | wandlichtpunt buitenverlichting                     | 1800       |
|   | wandlichtpunt buitenverlichting - incl. armatuur    | 1800       |
|   | plafondlichtpunt buitenverlichting                  |            |
|   | plafondlichtpunt buitenverlichting - incl. armatuur |            |
| <b>Zwakstroom &amp; beveiligings installatie</b>      |   |            |
|   | aansluitpunt bedraad tbv CAI                        | 300        |
|   | aansluitpunt bedraad UTP CAT5 tbv data RJ45 wcd     | 300        |
|   | aansluitpunt loos voorzien van afdekplaat           | 300        |
|   | bedrukker   | 1050       |
|   | rookmelder (gekoppeld)                              | in plafond |
|   | video-intercom toestel                              | 1500       |
| <b>Elektra voorzieningen t.b.v. van W-installatie</b> |   |            |
|   | co2 detector tbv sturing WTW                        | 1275       |
|   | aansluitpunt tbv thermostaat                        | 1500       |
|   | aansluitpunt tbv vocht sensor (badkamer)            | 1500       |
|   | wandcontactdoos 1v+ra tbv mechanische ventilatie    | n.t.b.     |
|   | wandcontactdoos 1v+ra tbv badkamer radiator         | 600        |



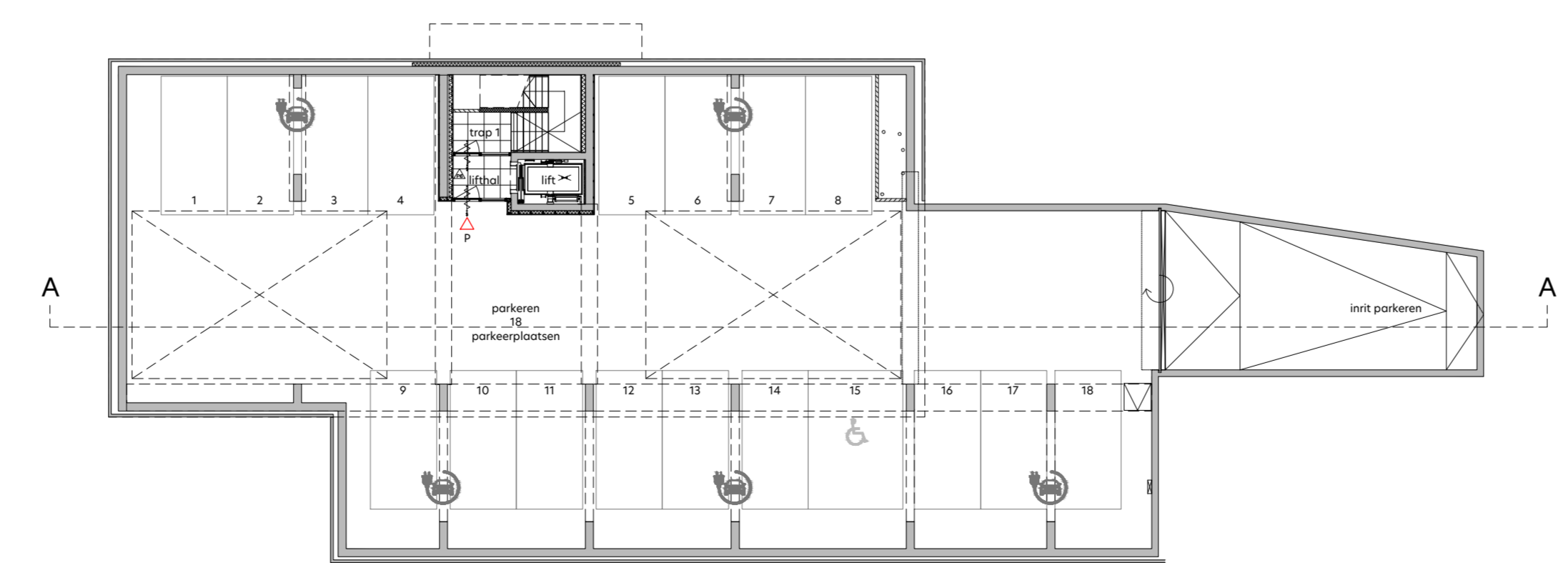
doorsnede A-A  
1 : 200



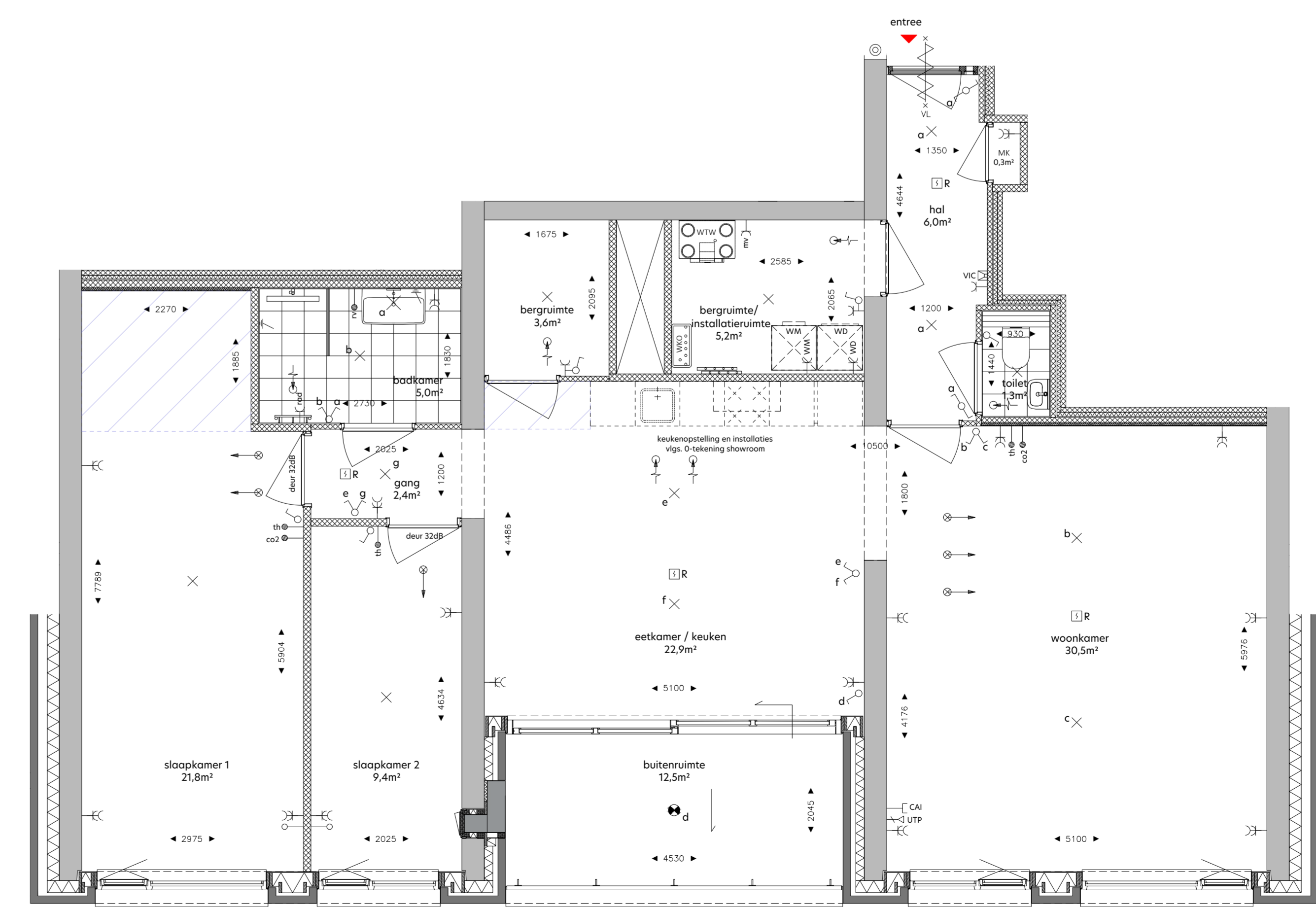
overzicht vierde verdieping  
1 : 200



overzicht begane grond  
1 : 200



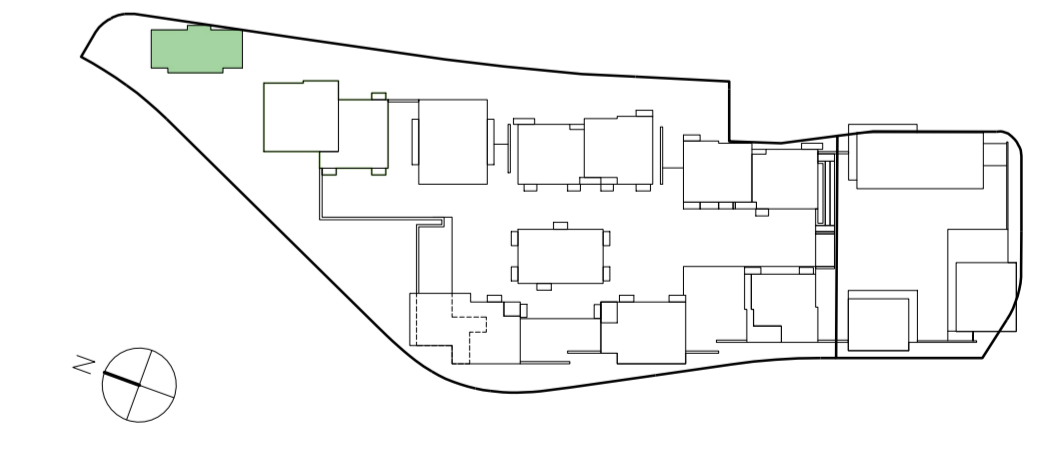
overzicht kelder  
1 : 200



plattegrond  
1 : 50

**DISCLAIMER:**  
Deze tekening is nauwkeurig en met zorg samengesteld, maar blijft een momentopname tijdens het dynamische proces van ontwikkelen en bouwen. Hierdoor zijn wijzigingen voorbehouden. Voorbehouden hebben onder meer betrekking op:  
- wijzigingen voortvloeiend uit de eisen van de overheid en/of nutsbedrijven;  
- wijzigingen van constructies;  
- het verloop van kanalen, leidingen en postjes van schachten;  
- de plaats van en het aantal lichtpunten, schakelaars, wandcontactdozen, ventilatievoorzieningen en overige installatieonderdelen;  
- het kleef- en materiaalgebruik;  
- de definitieve invulling van de woonomgeving.

De moten in de tekening zijn 'circa' moten. Hieraan kunnen geen rechten worden ontleend.



onderwerp: <b>De Groene Jager</b>	bouwnummer: <b>J464</b>	fase: <b>Verkoop</b>
formaat: <b>A1+</b>	schaal: <b>1:50 / 1:200</b>	status: <b>DEFINITIEF</b>
datum: <b>05.05.2022</b>	gewijzigd: -	

tekeningsnummer:  
**J-4-464**

