

gevelaanzicht Noord-Oost
1: 200



gevelaanzicht Noord-West
1: 200



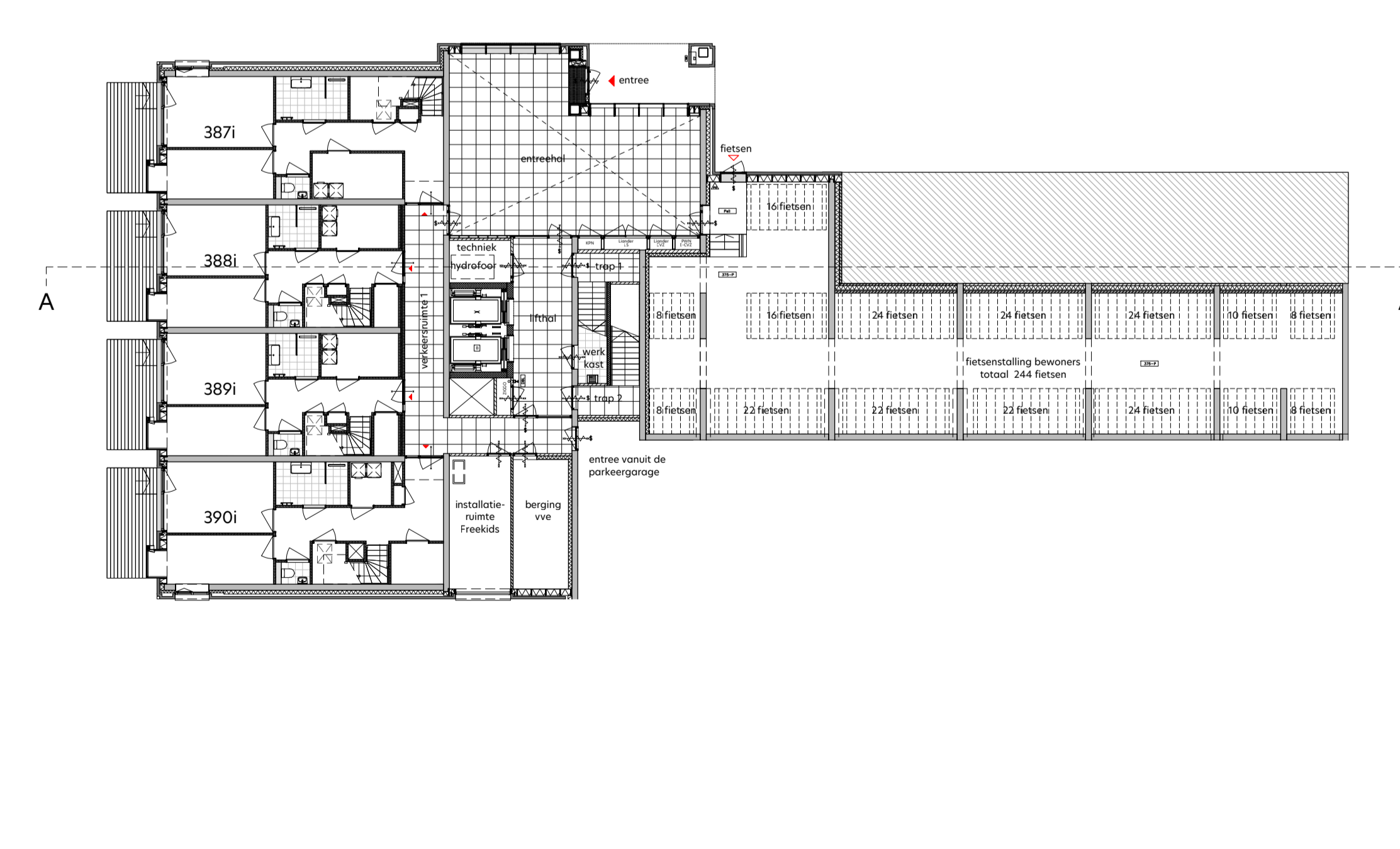
gevelaanzicht Zuid-West
1: 200



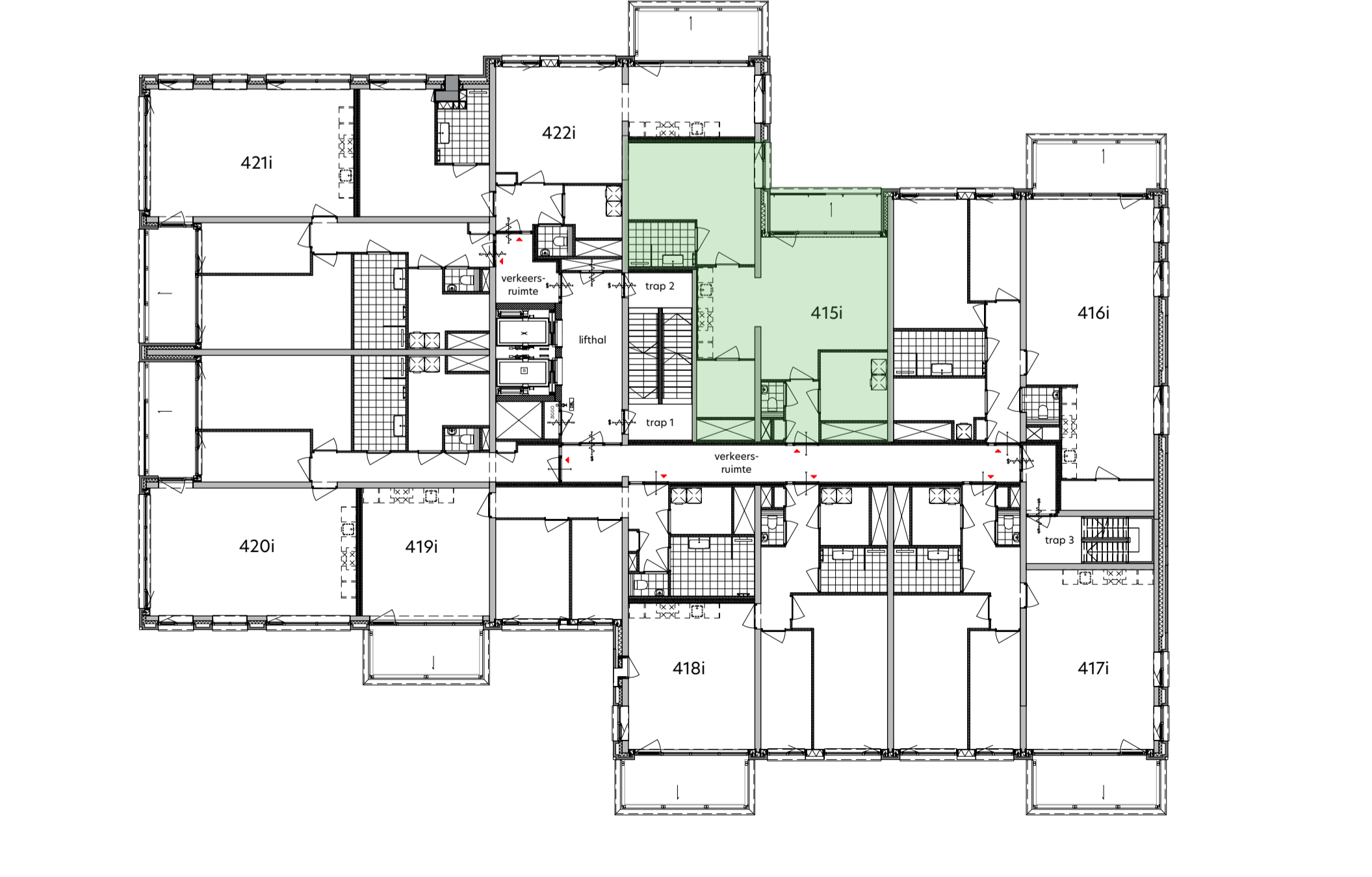
gevelaanzicht Zuid-Oost
1: 200



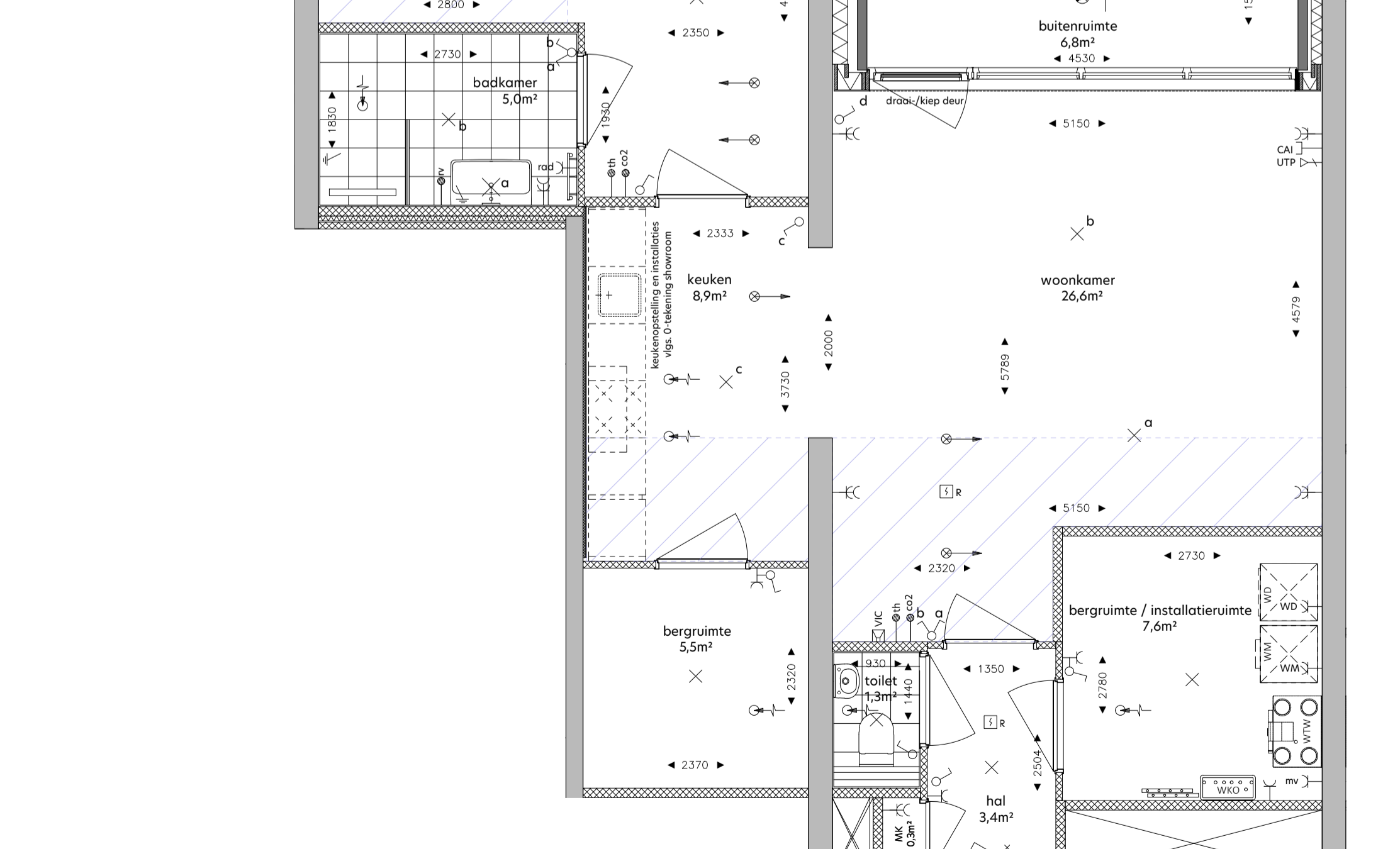
doorsnede A-A
1: 200



overzicht begane grond
1: 200



plattegrond vijfde verdieping
1: 200



woningplattegrond
1: 50

RENVOOI

- de krijtstreepmethode t.b.v. de verblifruimte conform het bouwbesluit 2012
- metaalwerk, bakstenen
- prefabbeton
- gasbeton
- kalkzandsteen, vellingkantblokken
- kalkzandsteen, lijmblokken
- voorzetwand, Metal Stud
- isolatie
- huizenakbouwlement
- entree woning

- neven entree woning
- knipkluk
- zelfsluitende deur
- brandwerende deur 30min.
- brandwerende deur 30min.
- brandwerende deur 30min.
- zelfsluitende brandwerende deur 60min.
- zelfsluitende brandwerende deur 20min.
- vastzetinrichting - rookmelder/brandmeld gestuurd
- deurdranger met vrijgafefunctie - rookmelder gestuurd
- deur te openen zonder sleutel vanaf de aangegeven zijde
- droge blusleiding
- brandingshulp
- draagbaar blusmiddel - 6 liter schuim/kg poeder
- vluchtweggeleiding
- slow-whoop
- ruimte v.v. noodverlichting
- brandwerend conform NEN-EN 81-72

- SYMBOL VERKLARING HOOGTE
- vloerverwarming
 - verdelers vloerverwarming
 - opstelplaats wasmachine
 - opstelplaats wasdroger
 - WTW unit
 - afleverzet WKO
 - WTW afslag
 - WTW inblaas

- Elektronische installatie
- enkelpolige schakelaar 1050
 - enkelpolige schakelaar - toilet 1350
 - serie-schakelaar 1050
 - wand-schakelaar 1050
 - combi schakelaar/wandcontactdoos 1v+ra 300
 - wandcontactdoos 1v+ra 1050
 - wandcontactdoos 2v+ra 300
 - wandlichtpunt badkamer 1850
 - wandcontactdoos 1v+ra tlv wasmachine 1050
 - wandcontactdoos 1v+ra tlv wasdroger 1050
 - plafondlichtpunt in plafond 700
 - wandlichtpunt buitenverlichting 1800
 - wandlichtpunt buitenverlichting - incl. armatuur 1800
 - plafondlichtpunt buitenverlichting - incl. armatuur

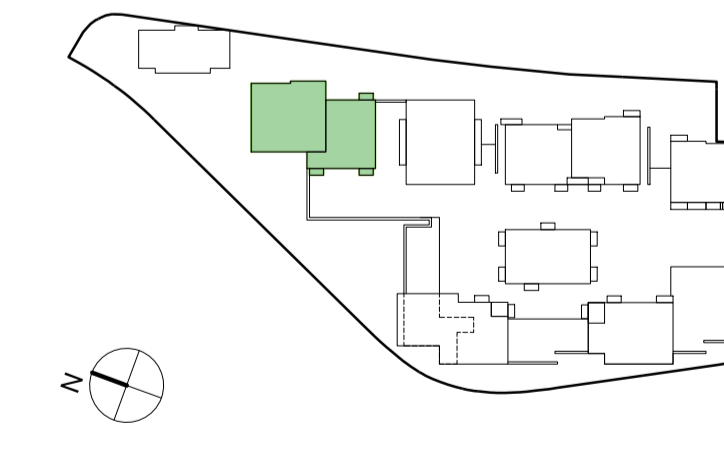
- Zwakstroom & beveiligings installatie
- aansluitpunt bedraad tlv CAI 300
 - aansluitpunt bedraad UTP CAT6 tlv data RJ45 wcd 300
 - aansluitpunt loos voorzien van ofdeksplaat 300
 - belknipper 1050
 - rookmelder (gekoppeld) in plafond 1500
 - video-intercom toestel
- Elektra voorzieningen t.b.v. van W-installatie
- coil detector tlv sturing WTW 1275
 - aansluitpunt tlv thermostaat 1500
 - aansluitpunt tlv vocht sensor (badkamer) 1500
 - wandcontactdoos 1v+ra tlv mechanische ventilatie n.l.b.
 - wandcontactdoos 1v+ra tlv badkamer radiator 600

DISCLAIMER

Deze tekening is nauwkeurig en met zorg samengesteld, maar blijft een momentopname tijdens het dynamische proces van ontwikkelen en bouwen. Hierdoor zijn wijzigingen voorbehouden. Voorbehouden hebben onder meer betrekking op:

- wijzigingen voortvloeiend uit de eisen van de overheid en/of nutsbedrijven;
- wijzigingen van constructies;
- het verloop van kanalen, leidingen en posities van schachten;
- de plaats van en het aantal lichtpunten, schakelaars, wandcontactdozen, ventilatievoorzieningen en overige installatieonderdelen;
- het kleur- en materiaalgebruik;
- de definitieve invulling van de woonomgeving.

De maten in de tekening zijn 'circa' maten. Hieraan kunnen geen rechten worden ontleend.



onderwerp: **De Ruyter** bouwnummer: **415i** fase: **Verkoop**

formaat: **A1 +** schaal: **1:50 / 1:200** status: **DEFINITIEF**

datum: **12.05.2022** gewijzigd: -

tekeningnummer: **I-5-415**

