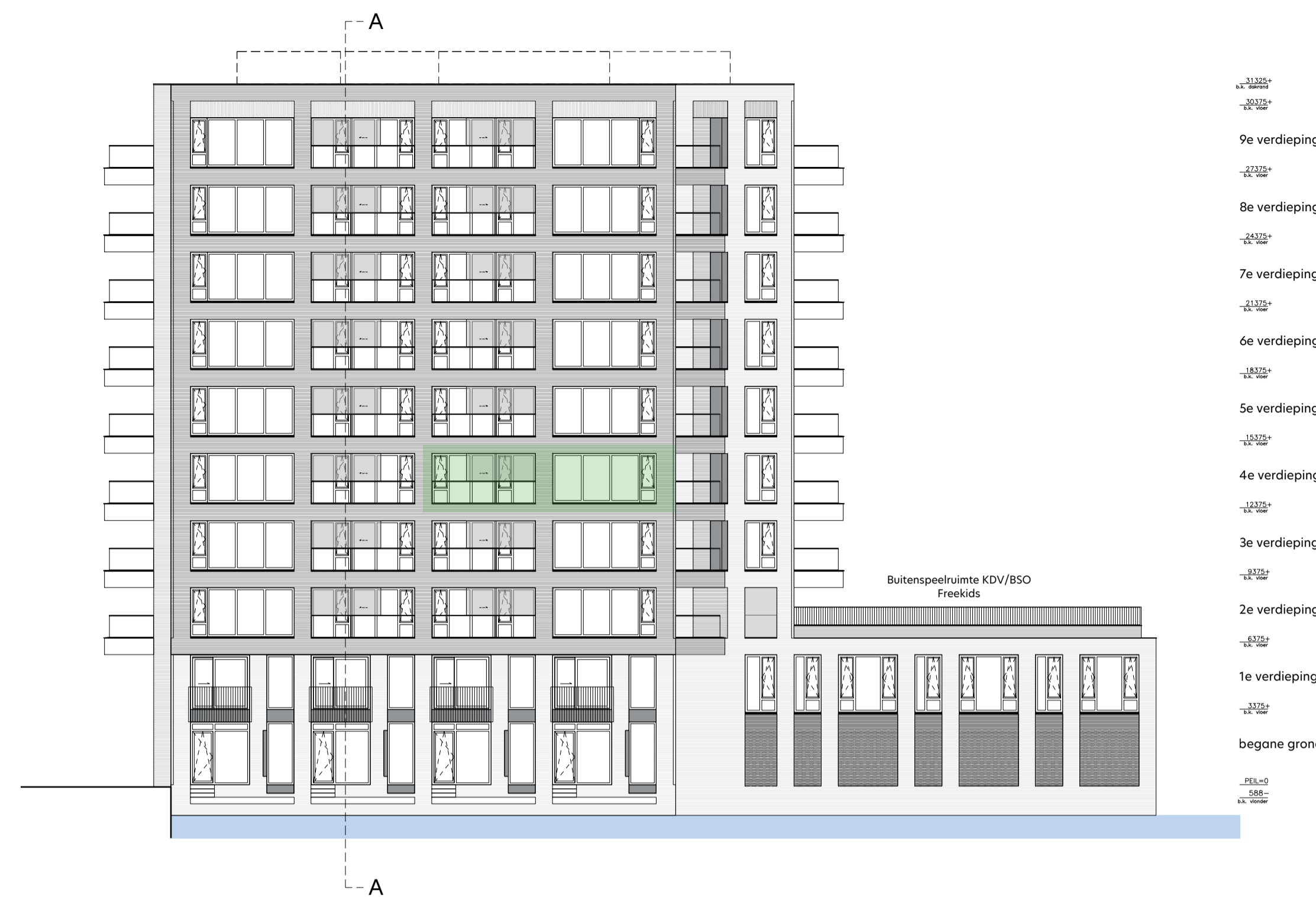




gevelaanzicht Noord-Oost
1:200



gevelaanzicht Noord-West
1:200



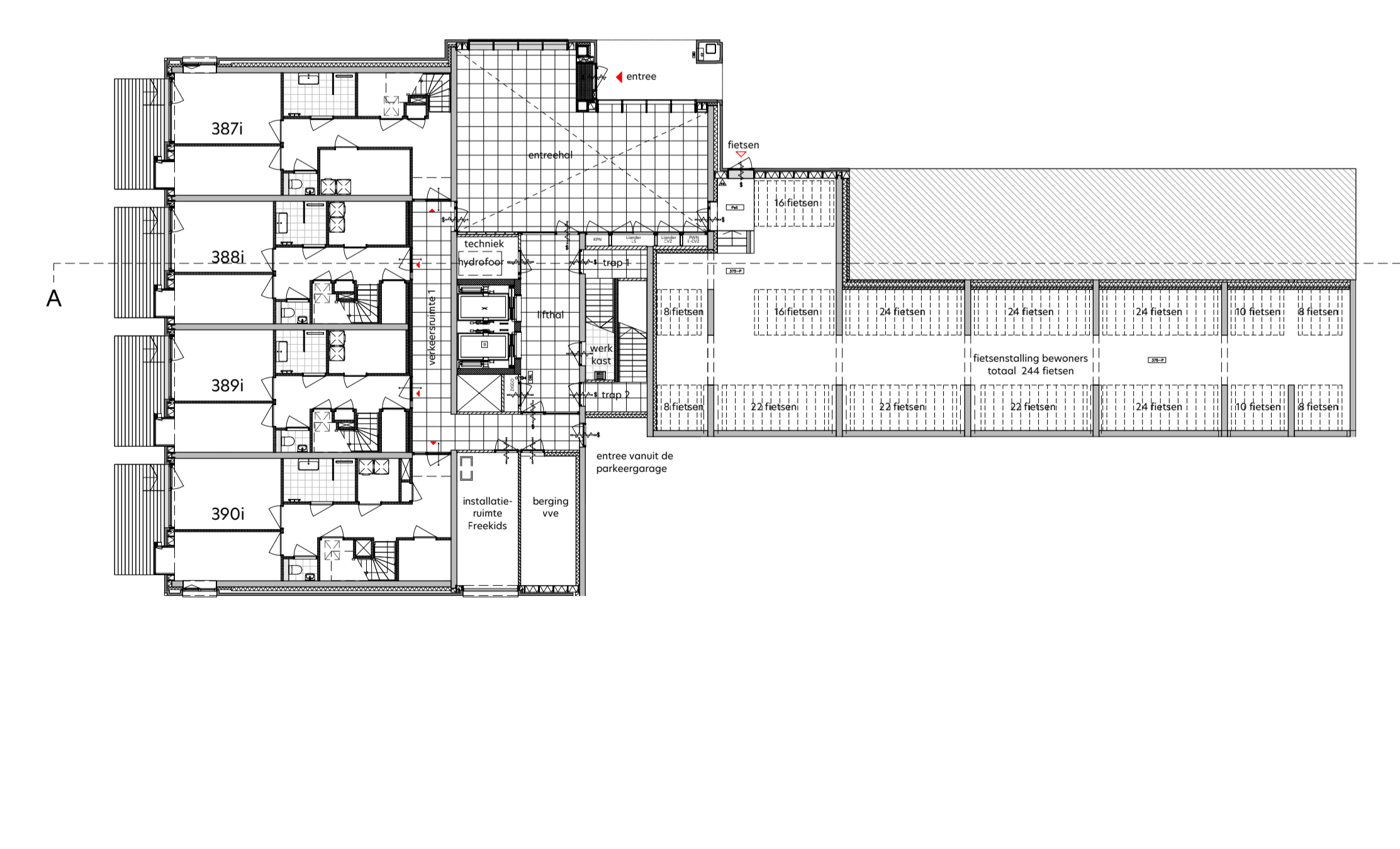
gevelaanzicht Zuid-West
1:200



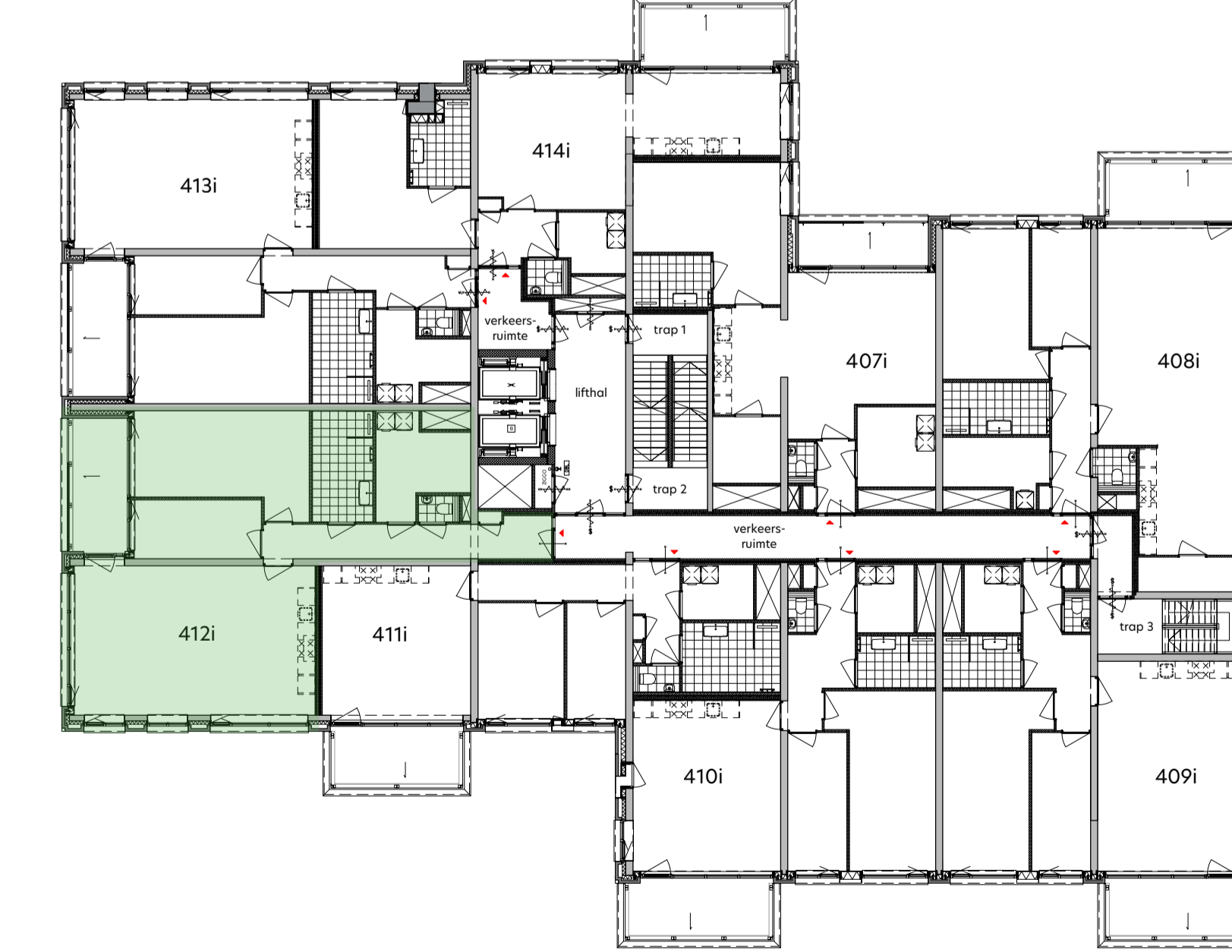
gevelaanzicht Zuid-Oost
1:200



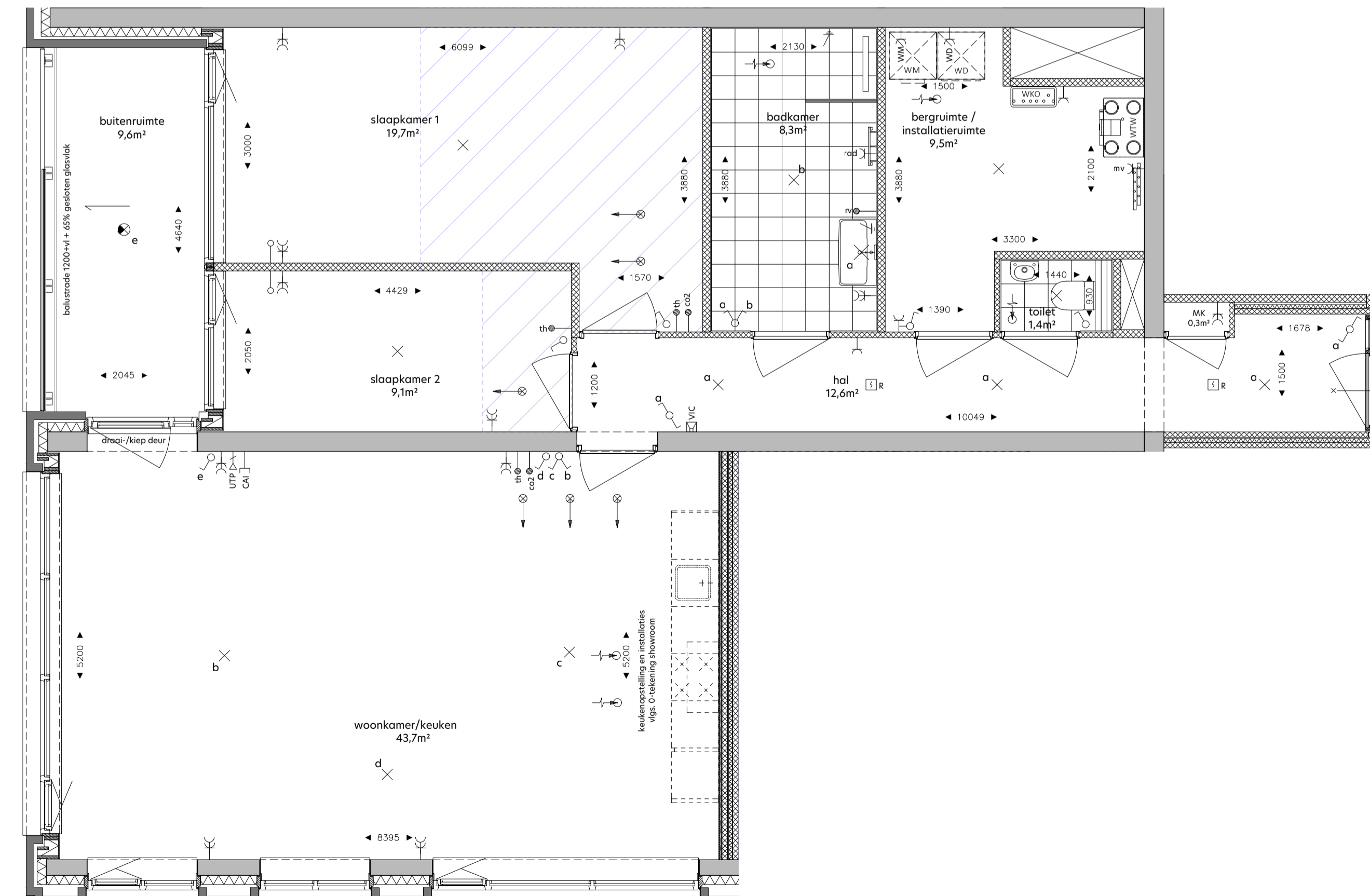
doorsnede A-A
1:200



overzicht begane grond
1:200



plattegrond vierde verdieping
1:200



woningplattegrond
1:50

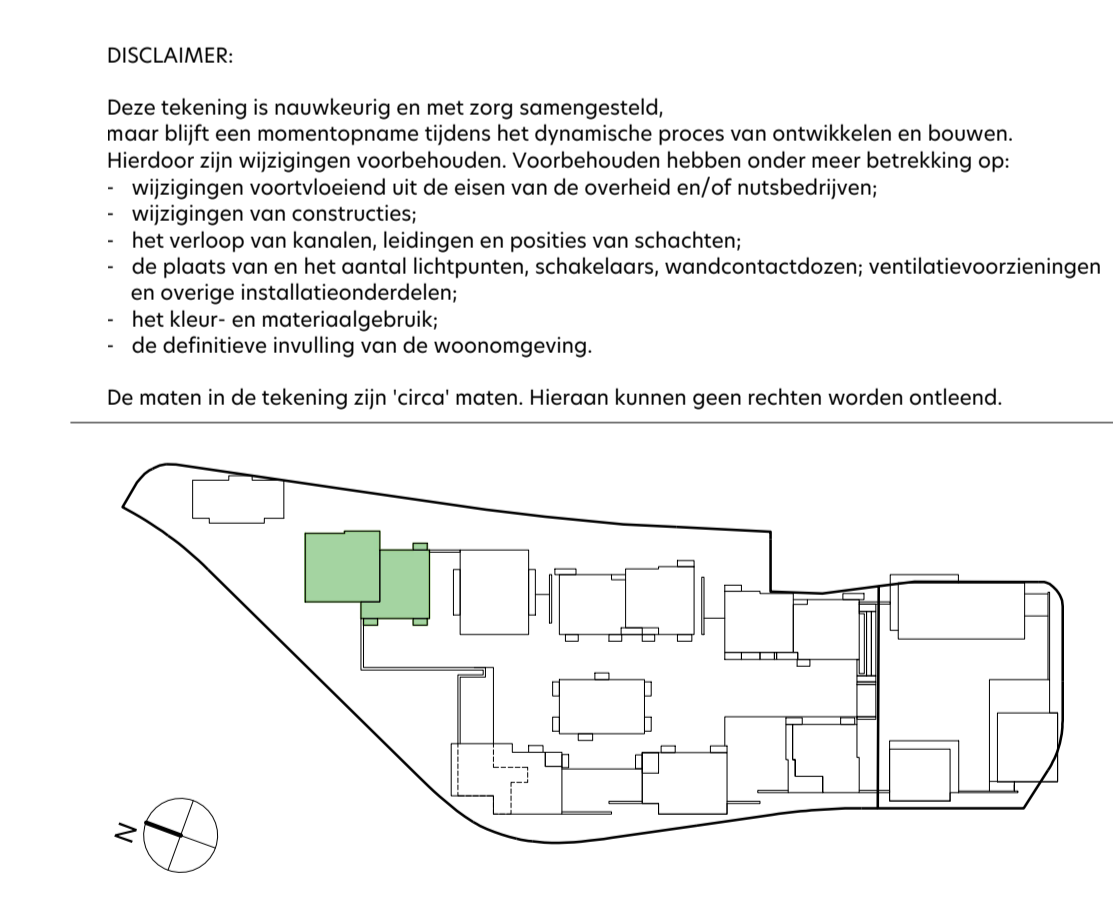
RENVOOI

de krijtstreepmethode t.b.v. de verblifruimte conform het bouwbesluit 2012
 metaalwerk, baksteen
 beton in het-werk-gestort
 prefabbeton
 gasbeton
 kalkzandsteen, vellingkantblokken
 kalkzandsteen, lijmblokken
 voorzetwand, Metal Stud
 isolatie
 huardselbouwlement
 entree woning
 neven entree woning
 knippluk
 zelfsluitende deur
 brandwerende deur 30min.
 brandwerende deur 30min.
 zelfsluitende brandwerende deur 30min.
 zelfsluitende brandwerende deur 60min.
 zelfsluitende brandwerende deur 20min.
 rookmelder/brandmeld gestuurd doorring met vrijspelfunctie - rookmelder gestuurd deur te openen zonder sleutel vanaf de aangegeven zijde
 droge blusleiding
 brandingshulp
 draagbaar blusmiddel - 6 liter schuim/kg poeder
 vluchtheuvelgordening
 slow-whoop
 ruimte v.v. noodverlichting
 brandwerend conform NEN-EN 81-72

SYMBOL	VERKLARING	HOOGTE
W	Werkingsbouwkundige installatie	
WV	verder vloerverwarming	
WV	opstelpaats wasmachine	
WV	opstelpaats wasdroger	
WTW	WTW unit	
WV	afzetvat WKO	
WV	WTW afslag	
WV	WTW inblos	
⊕	Elektronische installatie	
⊕	enkeelpolige schakelaar	1050
⊕	enkeelpolige schakelaar - toilet	1350
⊕	serieschakelaar	1050
⊕	wandschakelaar	1050
⊕	combi schakelaar/wandcontactdoos 1v+ra	1050
⊕	wandcontactdoos 1v+ra	300
⊕	wandcontactdoos 2v+ra	1050
⊕	wandcontactdoos 2v+ra	300
⊕	wandcontactdoos 1v+ra t.b.v. wasmachine	1850
⊕	wandcontactdoos 1v+ra t.b.v. wasdroger	1850
⊕	wandcontactdoos 1v+ra t.b.v. wasdroger	1050
⊕	in plafond	
⊕	central aarpunt	700
⊕	wandlichtpunt buitenverlichting	1800
⊕	wandlichtpunt buitenverlichting - incl. armatuur	1800
⊕	plafondlichtpunt buitenverlichting - incl. armatuur	
⊕	plafondlichtpunt buitenverlichting - incl. armatuur	
⊕	Zwakstroom & beveiligings installatie	
⊕	aansluitpunt bedraad t.b.v. CAI	300
⊕	aansluitpunt bedraad LPT CAI t.b.v. data RJ45 wcd	300
⊕	aansluitpunt loos voorzien van ofdeksplaat	300
⊕	bedrukker	1050
⊕	rookmelder (gekoppeld)	in plafond
⊕	video-intercom toestel	1500
⊕	Elektra voorzieningen t.b.v. van W-installatie	
⊕	co2 detector t.b.v. sturing WTW	1275
⊕	aansluitpunt t.b.v. thermostaat	1500
⊕	aansluitpunt t.b.v. vocht sensor (badkamer)	1500
⊕	wandcontactdoos 1v+ra t.b.v. mechanische ventilatie	n.l.b.
⊕	wandcontactdoos 1v+ra t.b.v. badkamer radiator	600

DISCLAIMER:
 Deze tekening is nauwkeurig en met zorg samengesteld, maar blijft een momentopname tijdens het dynamische proces van ontwikkelen en bouwen. Hierdoor zijn wijzigingen voorbehouden. Voorbehouden hebben onder meer betrekking op:
 - wijzigingen voortvloeiend uit de eisen van de overheid en/of nutsbedrijven;
 - wijzigingen van constructies;
 - het verloop van kanalen, leidingen en posities van schachten;
 - de plaats van en het aantal lichtpunten, schakelaars, wandcontactdozen, ventilatievoorzieningen en overige installatieonderdelen;
 - het kleur- en materiaalgebruik;
 - de definitieve invulling van de woonomgeving.

De maten in de tekening zijn 'circa' maten. Hieraan kunnen geen rechten worden ontleend.



onderwerp: **De Ruyter**
 formaat: **A1 +**
 datum: **12.05.2022**

bovennummer: **412i**
 schaal: **1:50 / 1:200**
 gewijzigd:

fase: **Verkoop**
 status: **DEFINITIEF**

tekeningnummer: **I-4-412**