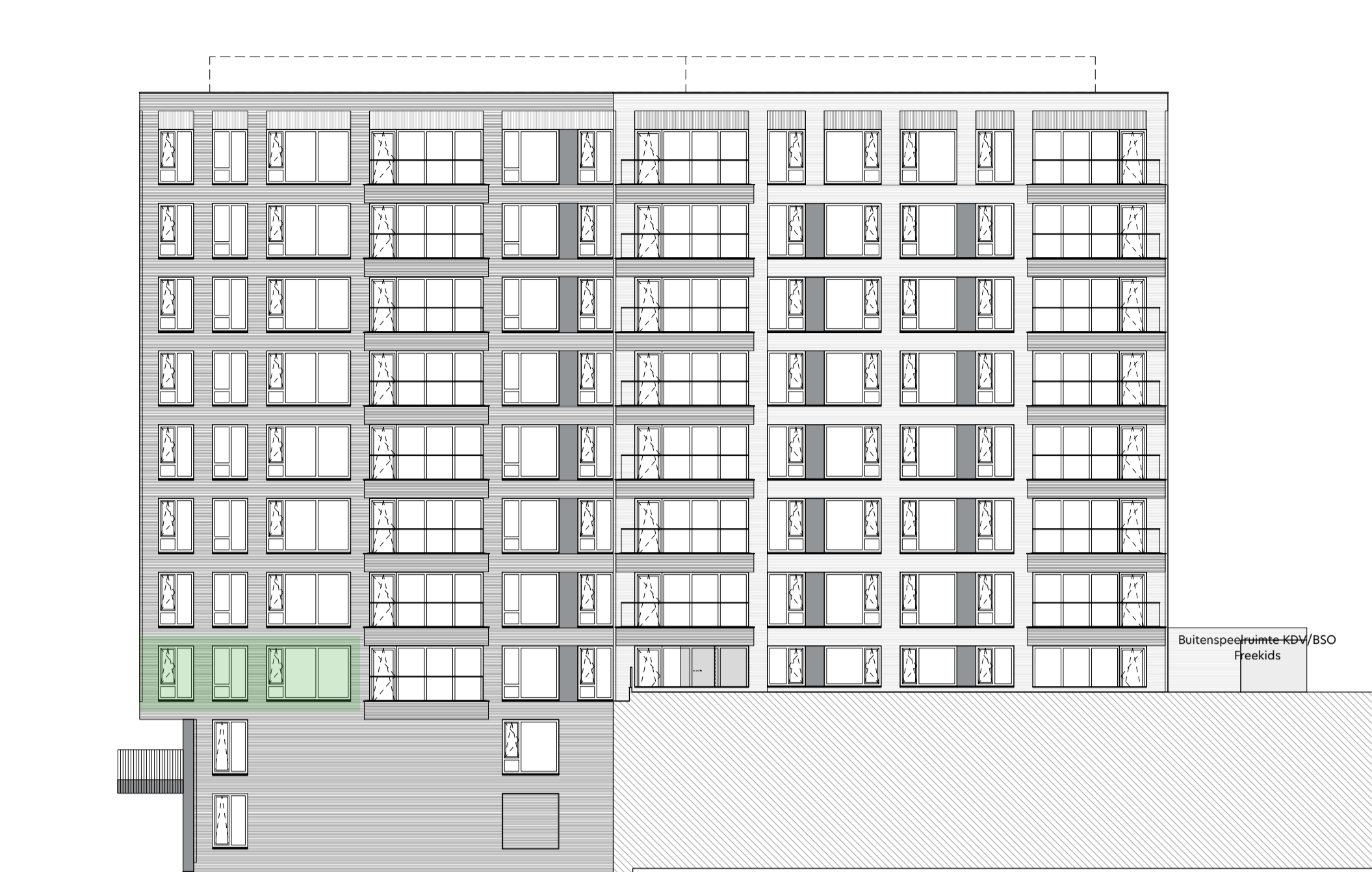




gevelaanzicht Noord-Oost
1: 200



gevelaanzicht Noord-West
1: 200



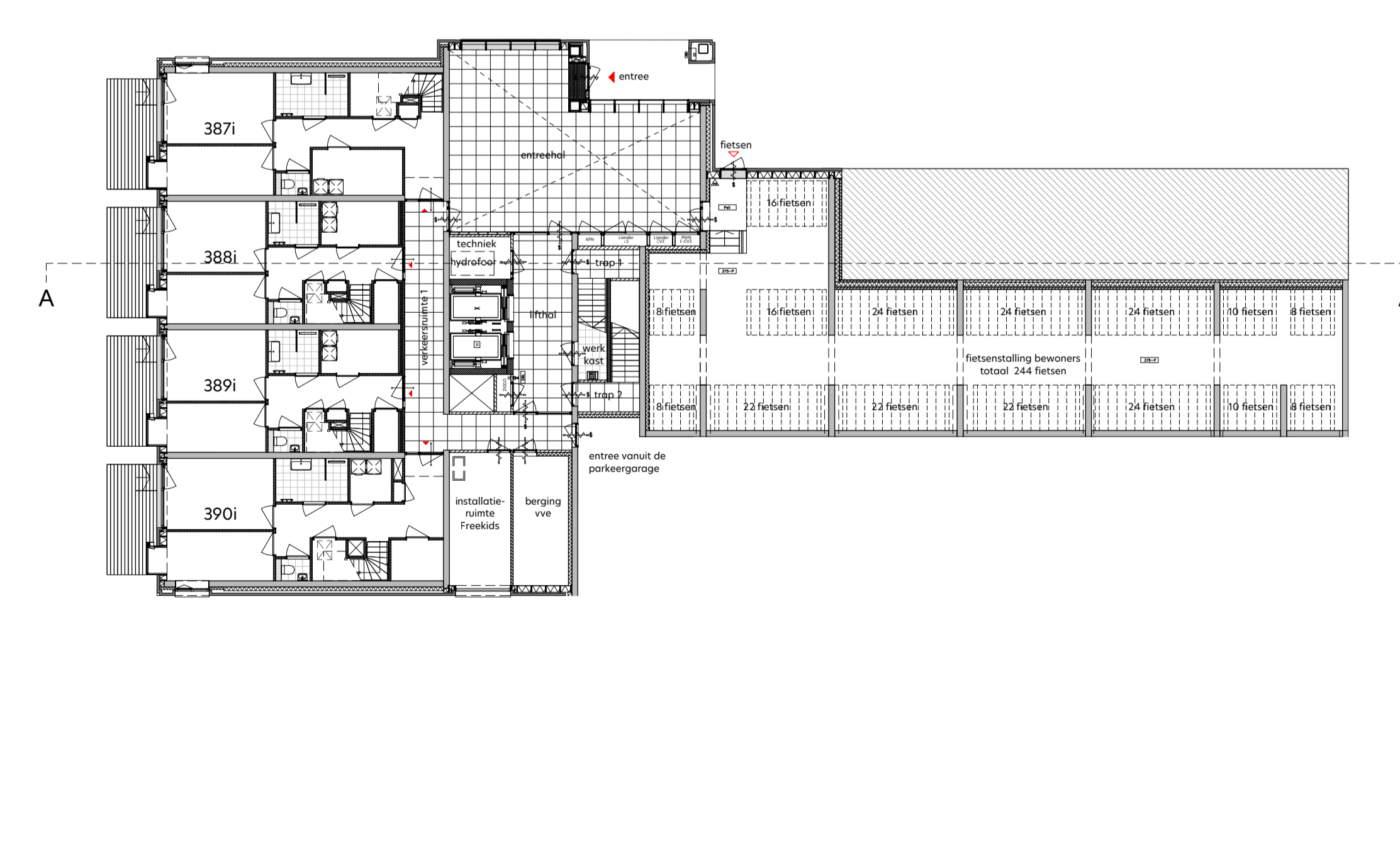
gevelaanzicht Zuid-West
1: 200



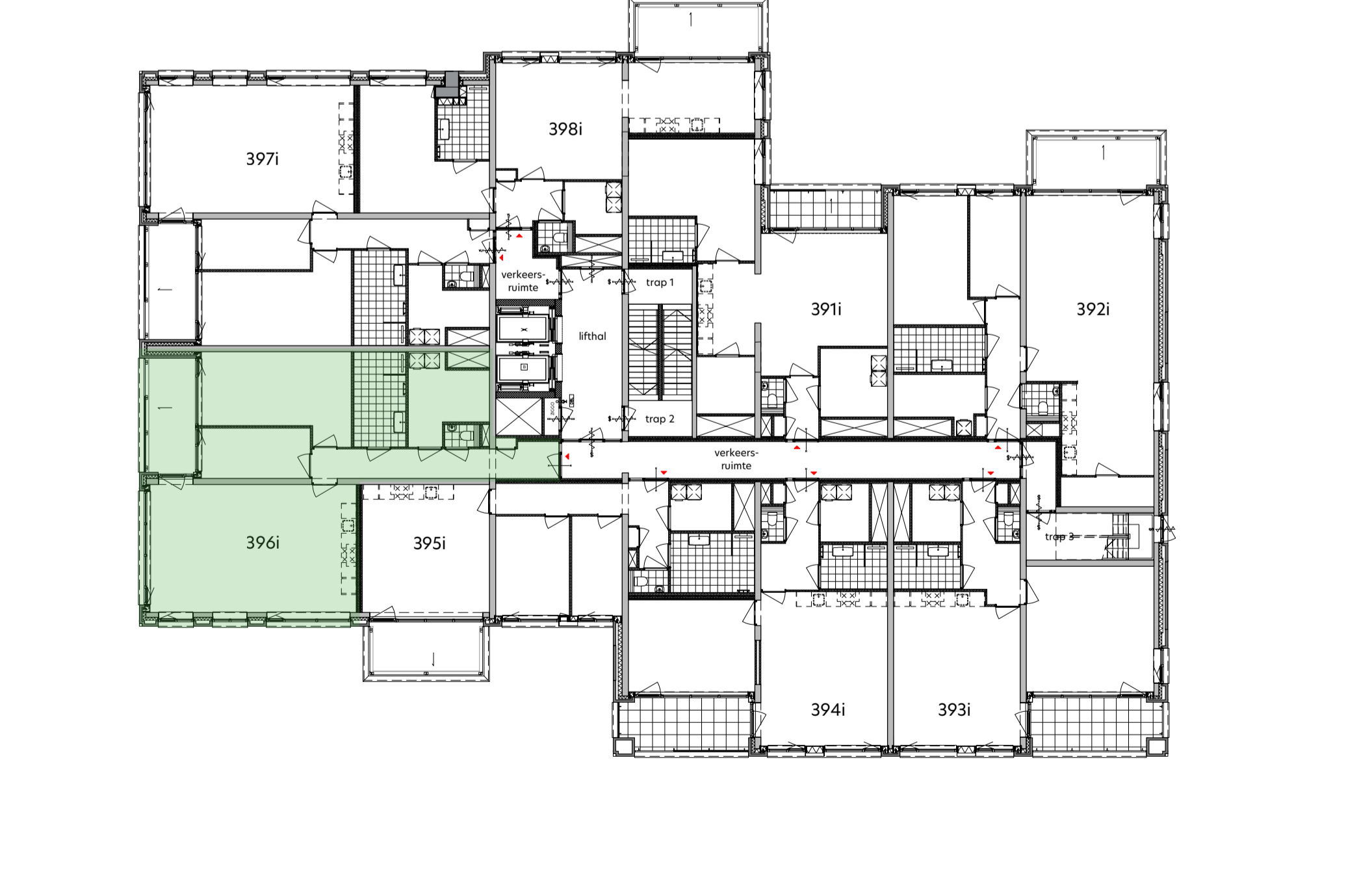
gevelaanzicht Zuid-Oost
1: 200



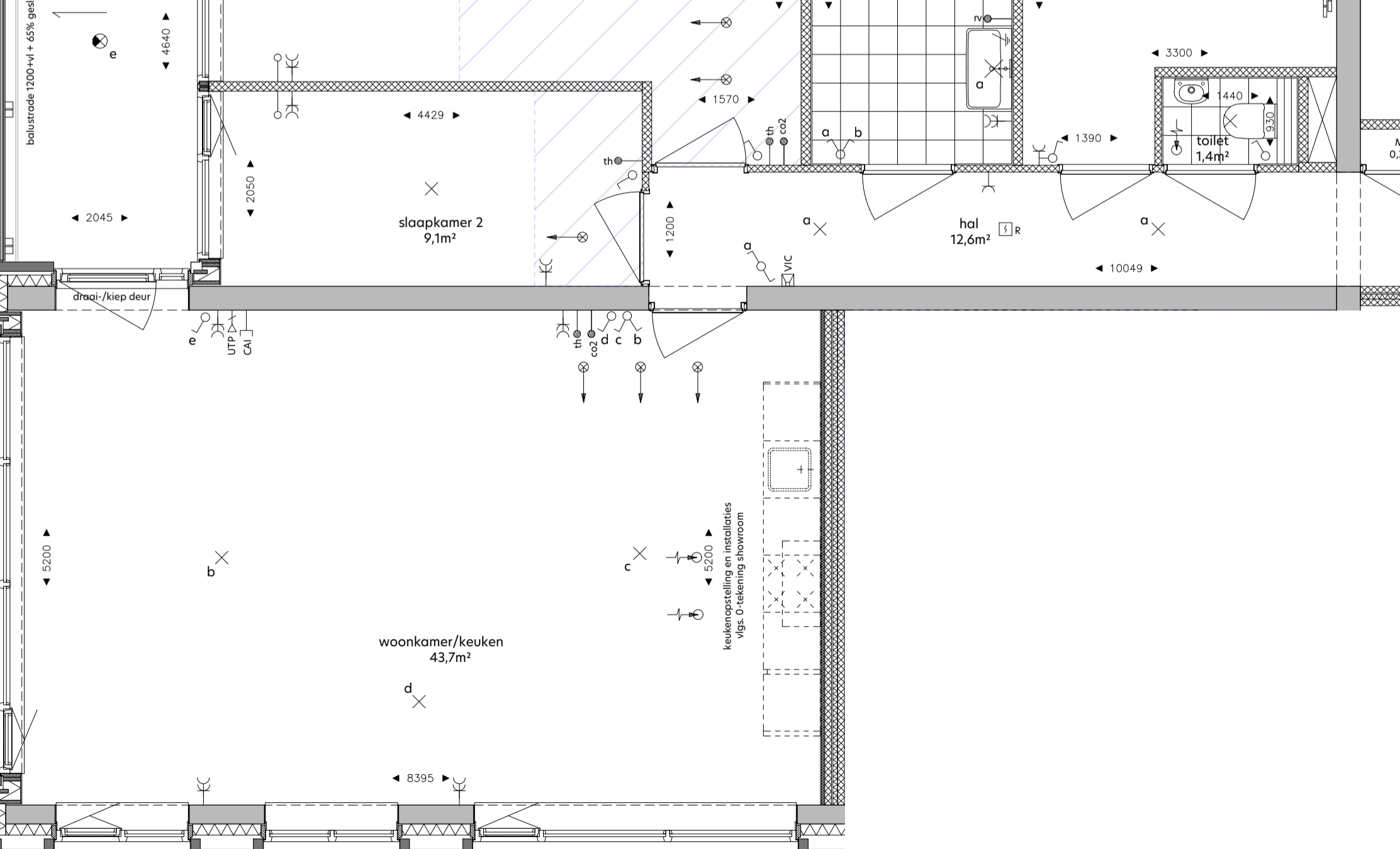
doorsnede A-A
1: 200



overzicht begane grond
1: 200



plattegrond tweede verdieping
1: 200



woningplattegrond
1: 50

RENVOOI

de krijtstreepmethode t.b.v. de verblifruimte conform het bouwbesluit 2012

metalwerk, bakstenen

beton in het-werk-gestort

prefabbeton

gasbeton

kolkaantelen, vellingkantblokken

kolkaandstenen, lijmblokken

voorzetswand, Metal Stud

isolatie

houtskeletbouwelement

entree woning

neven entree woning

knipstuk

zelfsluitende deur

brandwerende deur 30min.

zelfsluitende brandwerende deur 30min.

brandwerende deur 30min.

zelfsluitende brandwerende deur 60min.

zelfsluitende brandwerende deur 20min.

voorzetsinrichting - rookmelder/brandmeld gestuurd

daurduring met vrijspaanfunctie - rookmelder gestuurd

deur te openen zonder sleutel vanaf de aangegeven zijde

droge blusleiding

brandslanghulp

draagbaar blusapparaat - 6 liter schuim/kg poeder

vlichtaangepassing

slow-whoop

ruimte v.v. noodverlichting

brandwerend conform NEN-EN 81-72

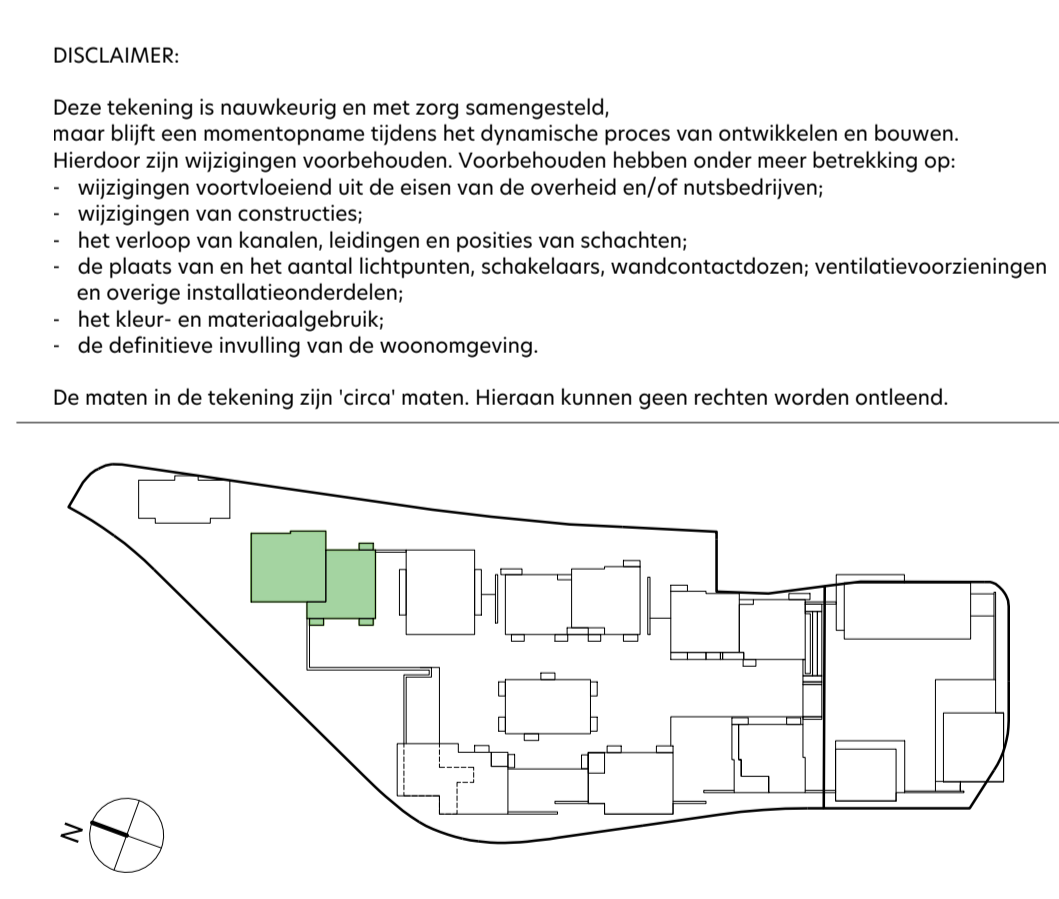
SYMBOL	VERKLARING	HOOGTE
Werkingsbouwkundige installatie		
ver	verder vloerverwarming	
wo	opstelplaats wasmachine	
WTW	opstelplaats wasdroger	
WTW	WTW unit	
WTW	afleverzet WKO	
WTW	WTW afslag	
WTW	WTW inblaas	
Elektronische installatie		
en	enkeelpolige schakelaar	1050
en	enkeelpolige schakelaar - toilet	1350
en	serieschakelaar	1050
en	wandschakelaar	1050
en	combi schakelaar/wandcontactdoos 1v+ra	1050
en	wandcontactdoos 1v+ra	300
en	wandcontactdoos 2v+ra	300
en	wandlichtpunt badkamer	1850
en	wandcontactdoos 1v+ra t.b.v. wasmachine	1050
en	wandcontactdoos 1v+ra t.b.v. wasdroger	1050
en	in plafond	
en	central aarpunt	700
en	wandlichtpunt buitenverlichting	1800
en	wandlichtpunt buitenverlichting - incl. armatuur	1800
en	plafondlichtpunt buitenverlichting - incl. armatuur	
Zwakstroom & beveiligings installatie		
en	aansluitpunt bedraad t.b.v. CAI	300
en	aansluitpunt bedraad LPT CAI t.b.v. data RJ45 wcd	300
en	aansluitpunt loos voorzien van ofdeksplaat	300
en	bedrukker	1050
en	rookmelder (gekoppeld)	in plafond
en	video-intercom toestel	1500
Elektra voorzieningen t.b.v. van W-installatie		
en	co2 detector t.b.v. sturing WTW	1275
en	aansluitpunt t.b.v. thermostaat	1500
en	aansluitpunt t.b.v. vocht sensor (badkamer)	1500
en	wandcontactdoos 1v+ra t.b.v. mechanische ventilatie	n.l.b.
en	wandcontactdoos 1v+ra t.b.v. badkamer radiator	600

DISCLAIMER:

Deze tekening is nauwkeurig en met zorg samengesteld, maar blijft een momentopname tijdens het dynamische proces van ontwikkelen en bouwen. Hierdoor zijn wijzigingen voorbehouden. Voorbehouden hebben onder meer betrekking op:

- wijzigingen voortvloeiend uit de eisen van de overheid en/of nutsbedrijven;
- wijzigingen van constructies;
- het verloop van kanalen, leidingen en posities van schachten;
- de plaats van en het aantal lichtpunten, schakelaars, wandcontactdozen, ventilatievoorzieningen en overige installatieonderdelen;
- het kleur- en materiaalgebruik;
- de definitieve invulling van de woonomgeving.

De maten in de tekening zijn 'circa' maten. Hieraan kunnen geen rechten worden ontleend.



onderwerp: **De Ruyter**

formaat: **A1 +**

datum: **12.05.2022**

tekeningsnummer: **I-2-396**

bovennummer: **3961**

schaal: **1:50 / 1:200**

gewijzigd:

fase: **Verkoop**

status: **DEFINITIEF**

