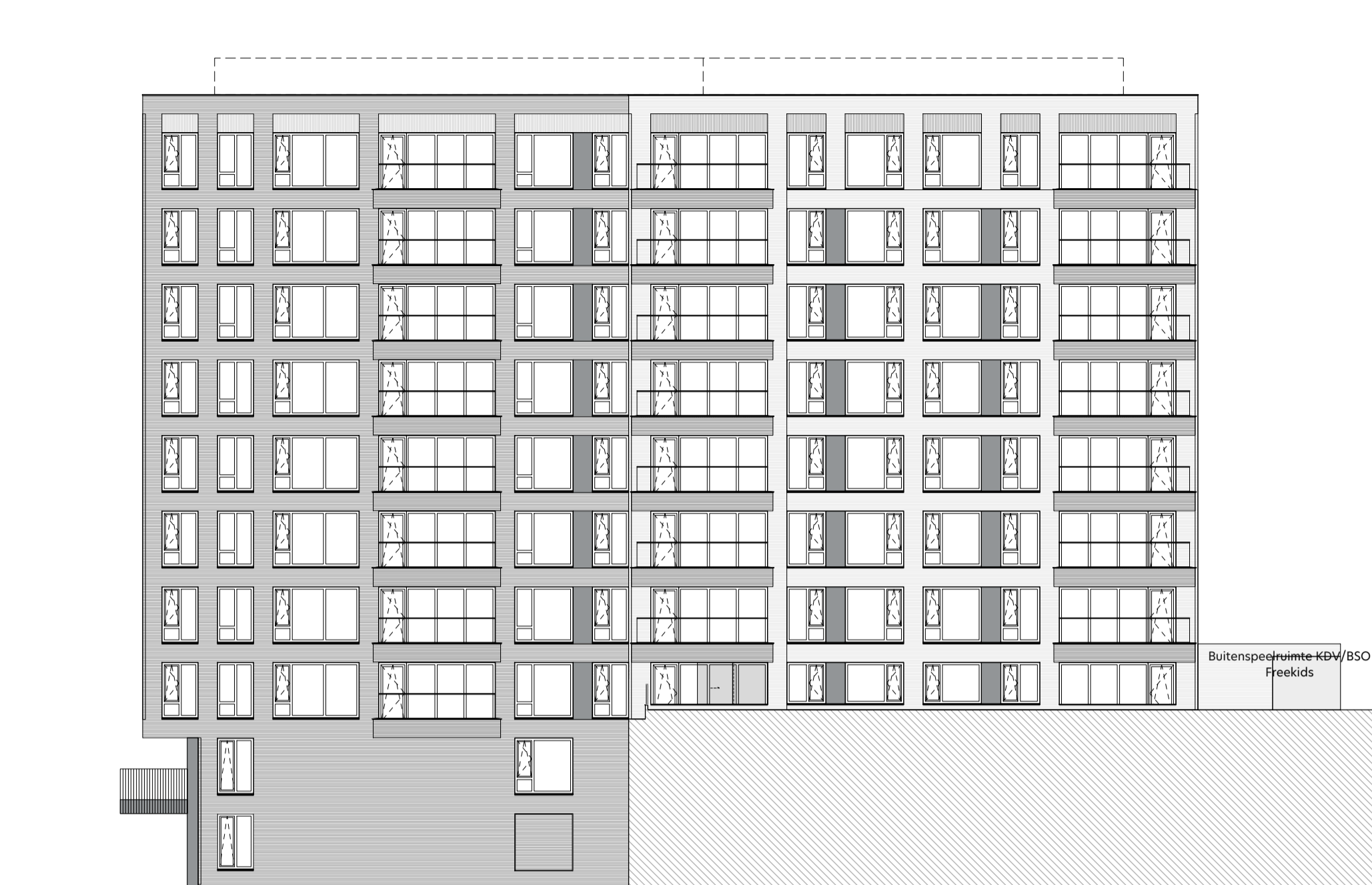


gevelaanzicht Noord-Oost  
1: 200



gevelaanzicht Noord-West  
1: 200



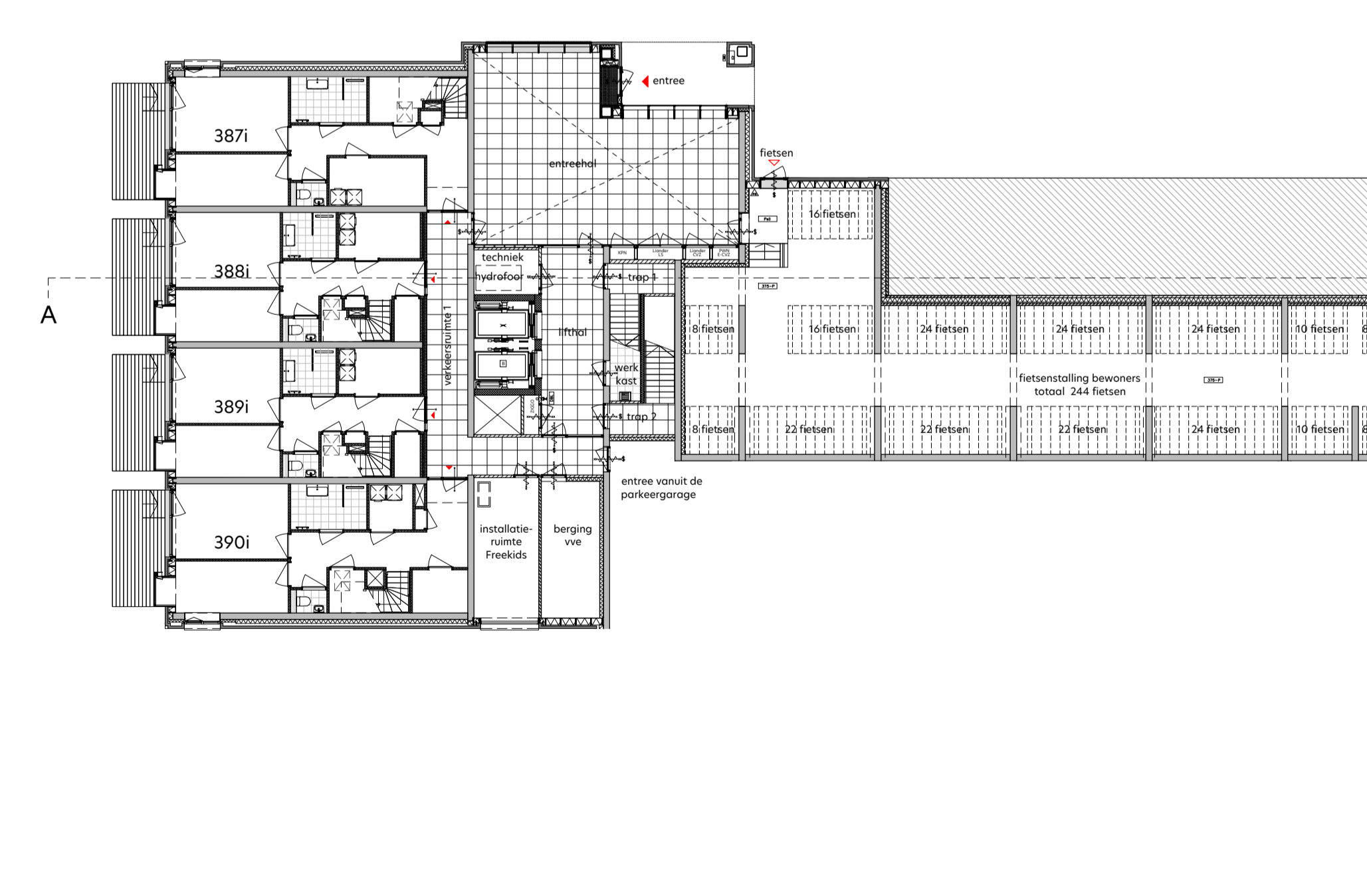
gevelaanzicht Zuid-West  
1: 200



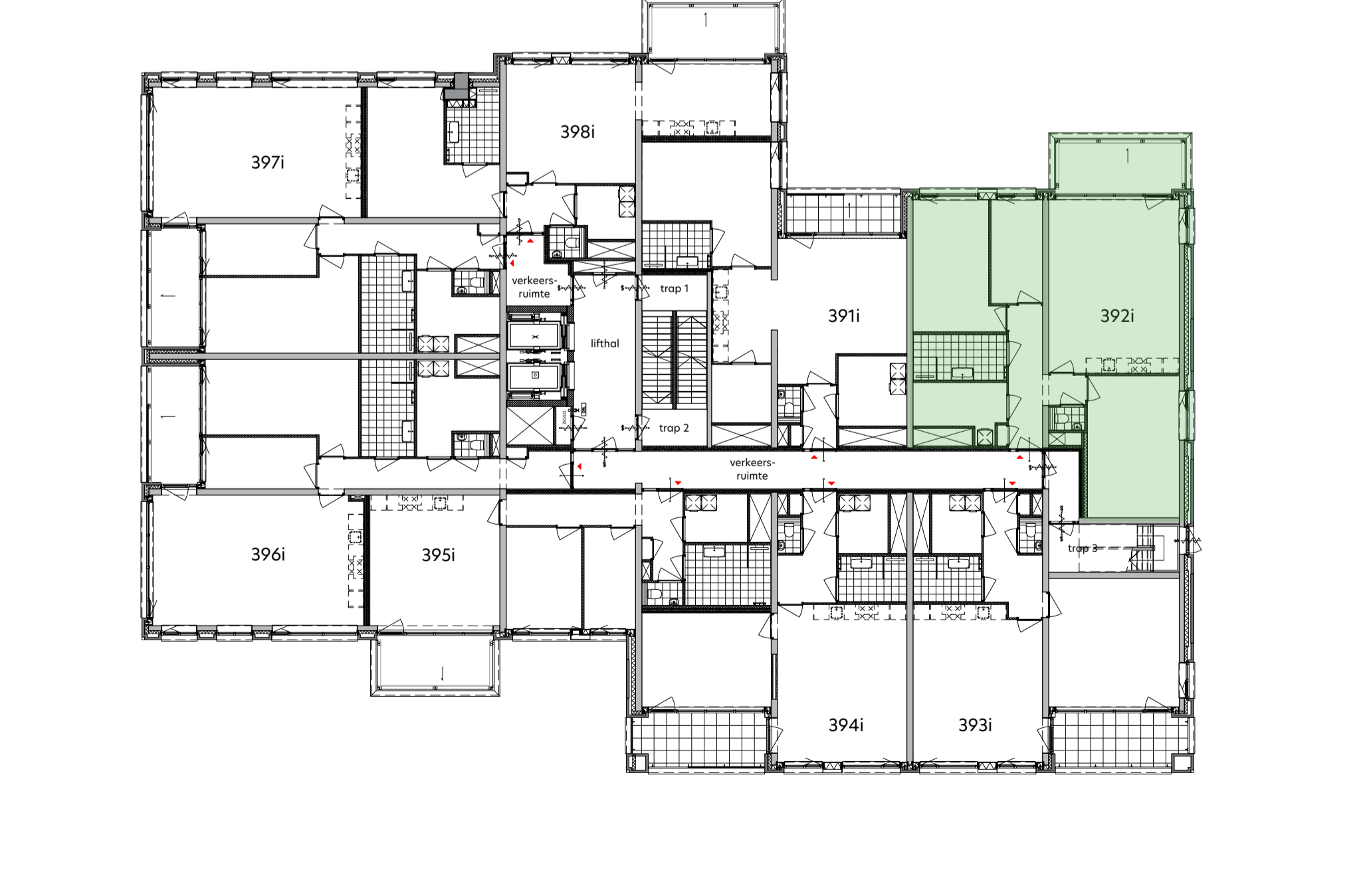
gevelaanzicht Zuid-Oost  
1: 200



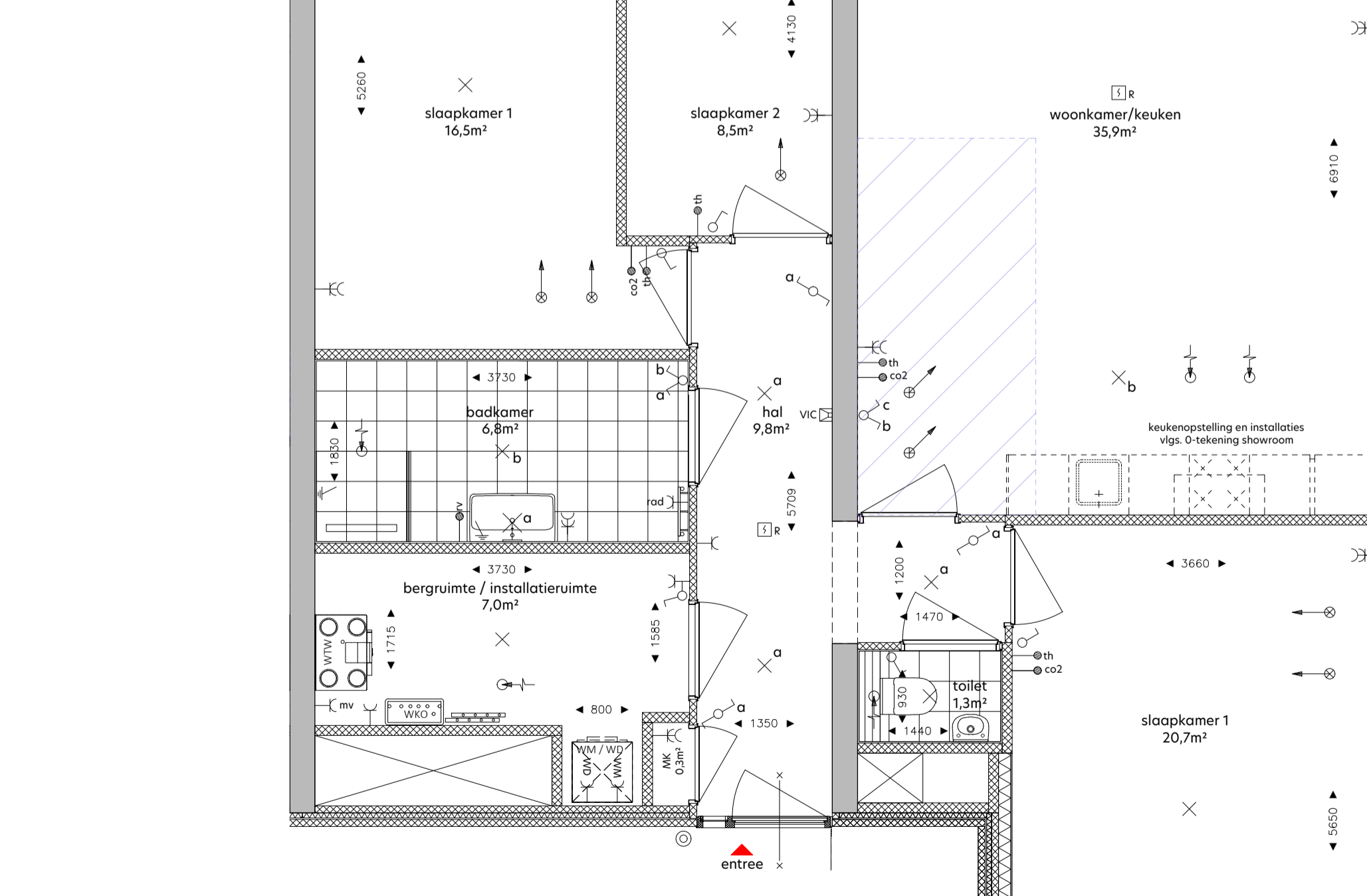
doorsnede A-A  
1: 200



overzicht begane grond  
1: 200



plattegrond tweede verdieping  
1: 200



woningplattegrond  
1: 50

**RENVOOI**

de krijtstrepmethode t.b.v. de verblifruimte conform het bouwbesluit 2012  
 metaalwerk, baksteen  
 beton in het-werk-gestort  
 prefabbeton  
 gasbeton  
 kalkzandsteen, vellingkantblokken  
 kalkzandsteen, lijmblokken  
 voorzetwand, Metal Stud  
 isolatie  
 hoortalietbouwlement  
 entree woning  
 kniepluk  
 zelfsluitende deur  
 brandwerende deur 30min.  
 brandwerende deur 30min.  
 zelfsluitende brandwerende deur 30min.  
 brandwerende deur 30min.  
 zelfsluitende brandwerende deur 40min.  
 zelfsluitende brandwerende deur 40min.  
 voorzetinrichting - rookmelder/brandmeld gestuurd daartoe met vrijloopfunctie - rookmelder gestuurd deur te openen zonder sleutel vanaf de aangrenzende zijde  
 droge bluisleiding  
 brandingshoop  
 draagbaar brandbestend - 6 liter schuim/glg poeder  
 vluchtweggevoeding  
 slow-whoop  
 ruimte v.v. noodverlichting  
 brandwerend conform NEN-EN 81-72

**SYMBOL**

**VERKLARING**

Werktuigbouwkundige installatie  
 verdel. vloerverwarming  
 opstelplaats wasmachine  
 opstelplaats wasdroger  
 WTW unit  
 afwezige WKO  
 WTW Frang  
 WTW inblos

**HOOGTE**

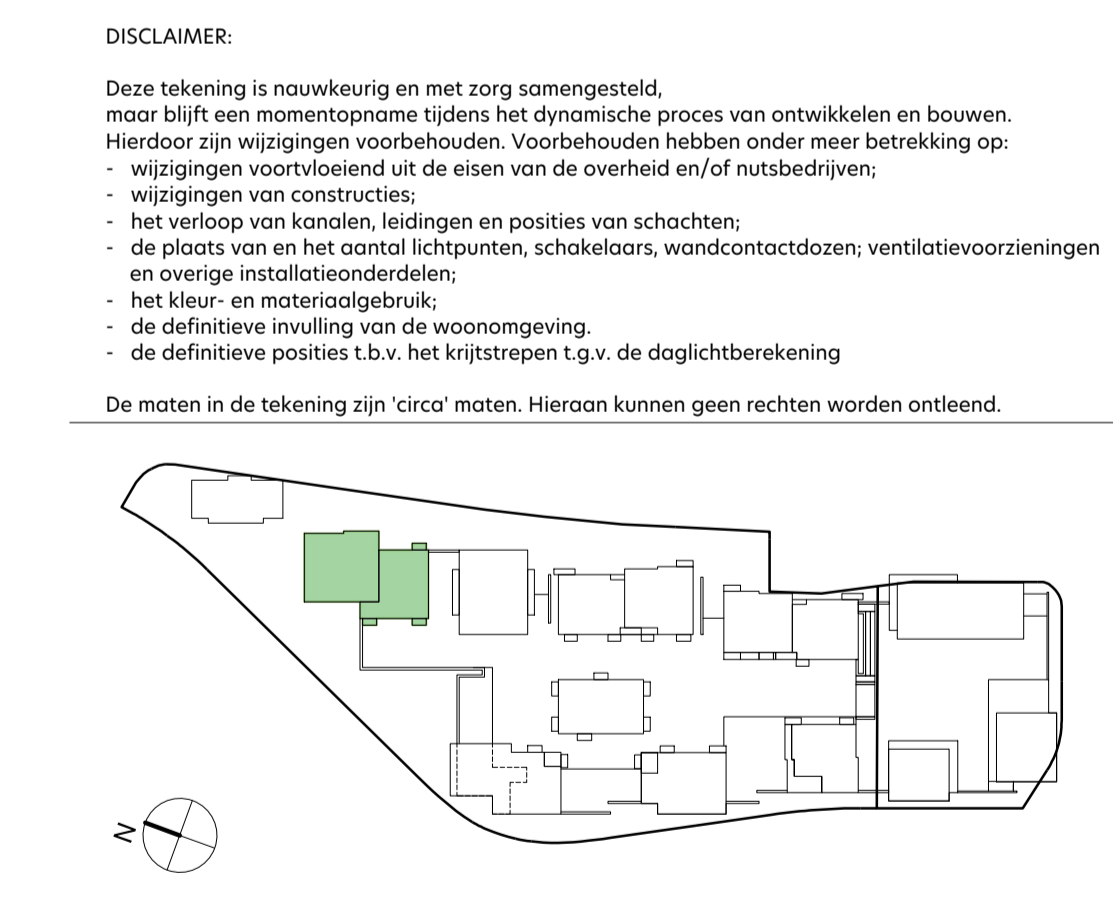
Elektrische installatie  
 enkelpolige schakelaar 1050  
 enkelpolige schakelaar - toilet 1350  
 serieschakelaar 1050  
 wandschakelaar 1050  
 combi schakelaar/wandcontactdoos 1v+ra 1050  
 wandcontactdoos 1v+ra 300  
 wandcontactdoos 2v+ra 1050  
 wandcontactdoos 1v+ra 1850  
 wandcontactdoos 1v+ra tbv wasmachine 1050  
 wandcontactdoos 1v+ra tbv wasdroger 1050  
 plafondlichtpunt in plafond 700  
 wandlichtpunt buitenverlichting 1800  
 wandlichtpunt buitenverlichting - incl. armatuur 1800  
 plafondlichtpunt buitenverlichting  
 plafondlichtpunt buitenverlichting - incl. armatuur

Zwakstroom & beveiligings installatie  
 aansluitpunt bedraad tbv CAI 300  
 aansluitpunt bedraad LTP CAI 300  
 aansluitpunt los voorzien van ofdeksplaat 300  
 bedrukker 1050  
 rookmelder (gekoppeld) in plafond 1500  
 video-intercom toetsel  
 Extra voorzieningen t.b.v. van W-installatie  
 coil detector tbv sluring WTW 1275  
 aansluitpunt tbv thermostaat 1500  
 aansluitpunt tbv vocht sensor (badkamer) 1500  
 wandcontactdoos 1v+ra tbv mechanische ventilatie n.l.b.  
 wandcontactdoos 1v+ra tbv badkamer radiator 600

**DISCLAIMER**

Deze tekening is nauwkeurig en met zorg samengesteld, maar blijft een momentopname tijdens het dynamische proces van ontwikkelen en bouwen. Hierdoor zijn wijzigingen voorbehouden. Voorbehouden hebben onder meer betrekking op:  
 - wijzigingen voortvloeiend uit de toestand van de overheid en/of marktbedrijven;  
 - wijzigingen van constructies;  
 - het verloop van kavelen, leidingen en posities van schachten;  
 - de plaats van en het aantal lichtpunten, schakelaars, wandcontactdozen; ventilatievoorzieningen;  
 - en overige installatieonderdelen;  
 - het kleur- en materiaalgebruik;  
 - de definitieve meting van de woonomgeving;  
 - de definitieve posities d.v. het krijtstrepen t.g.v. de daglichtberekening

De maten in de tekening zijn 'circa' maten. Hieraan kunnen geen rechten worden ontleend.



onderwerp: **De Ruyter**  
 formaat: **A1 +**  
 datum: **12.05.2022**

bouwnummer: **392i**  
 school: **1:50 / 1:200**  
 gewijzigd: **25.01.2023**

fase: **Verkoop**  
 status: **DEFINITIEF**

tekeningsnummer: **I-2-392**

