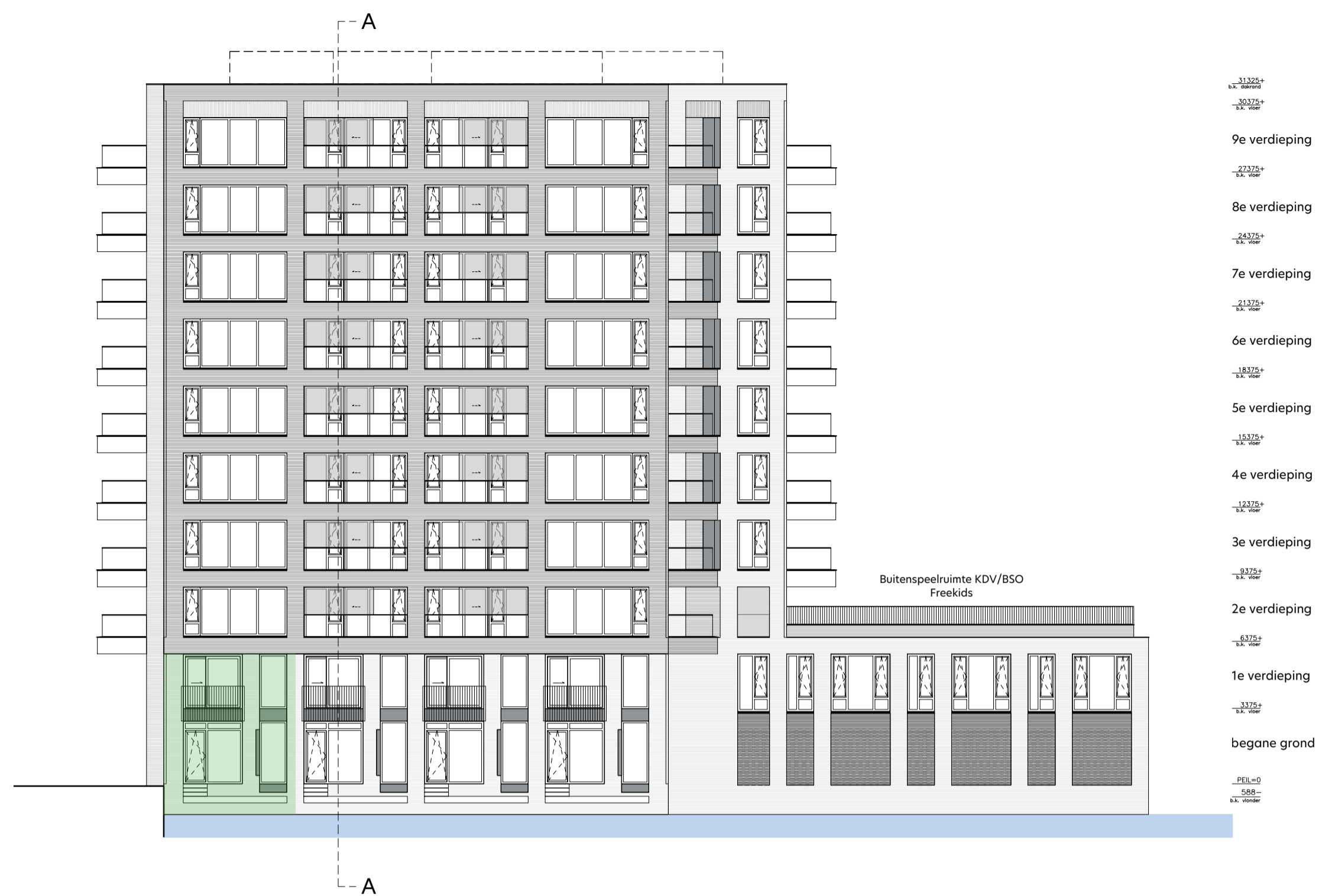




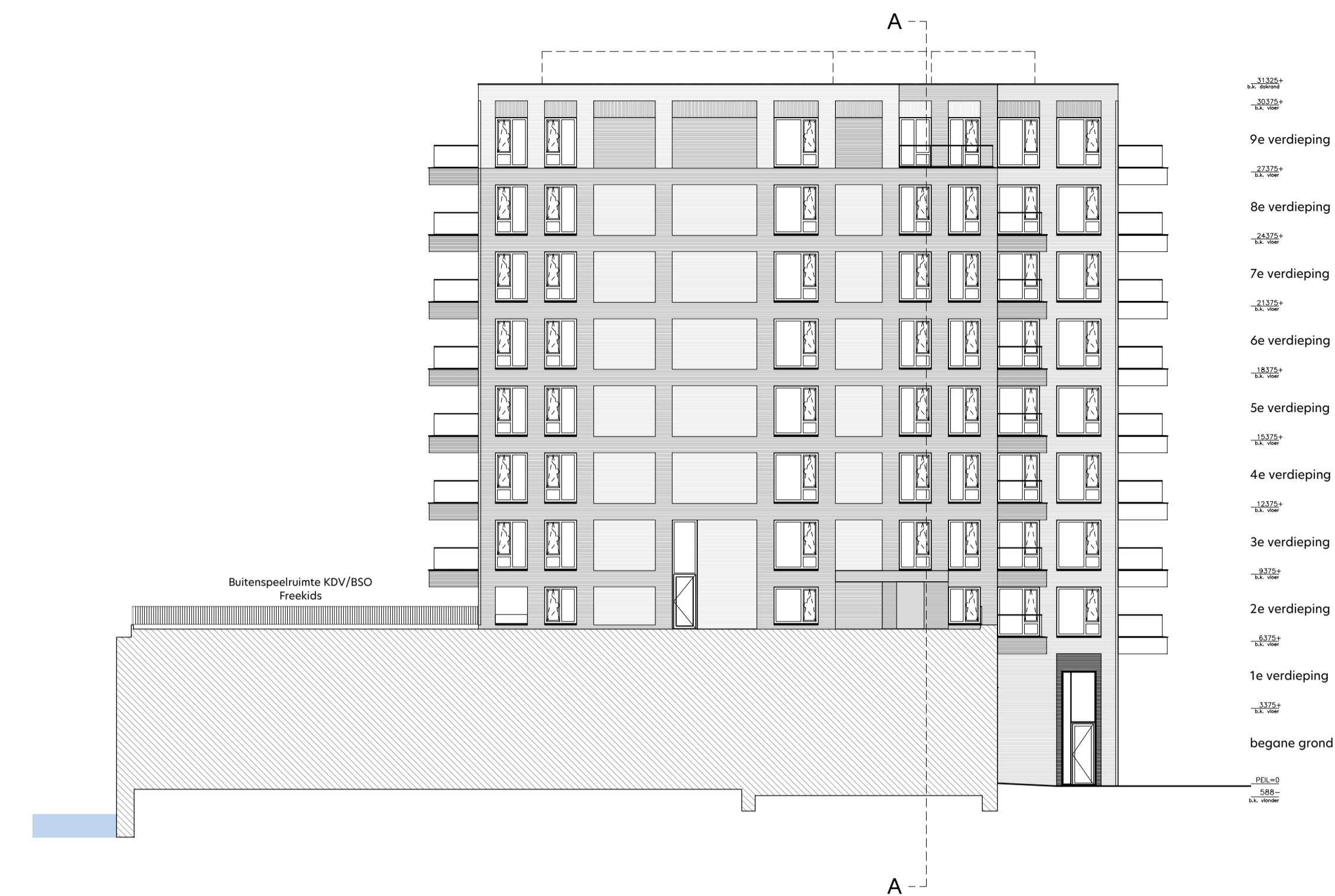
gevelaanzicht Noord-Oost
1: 200



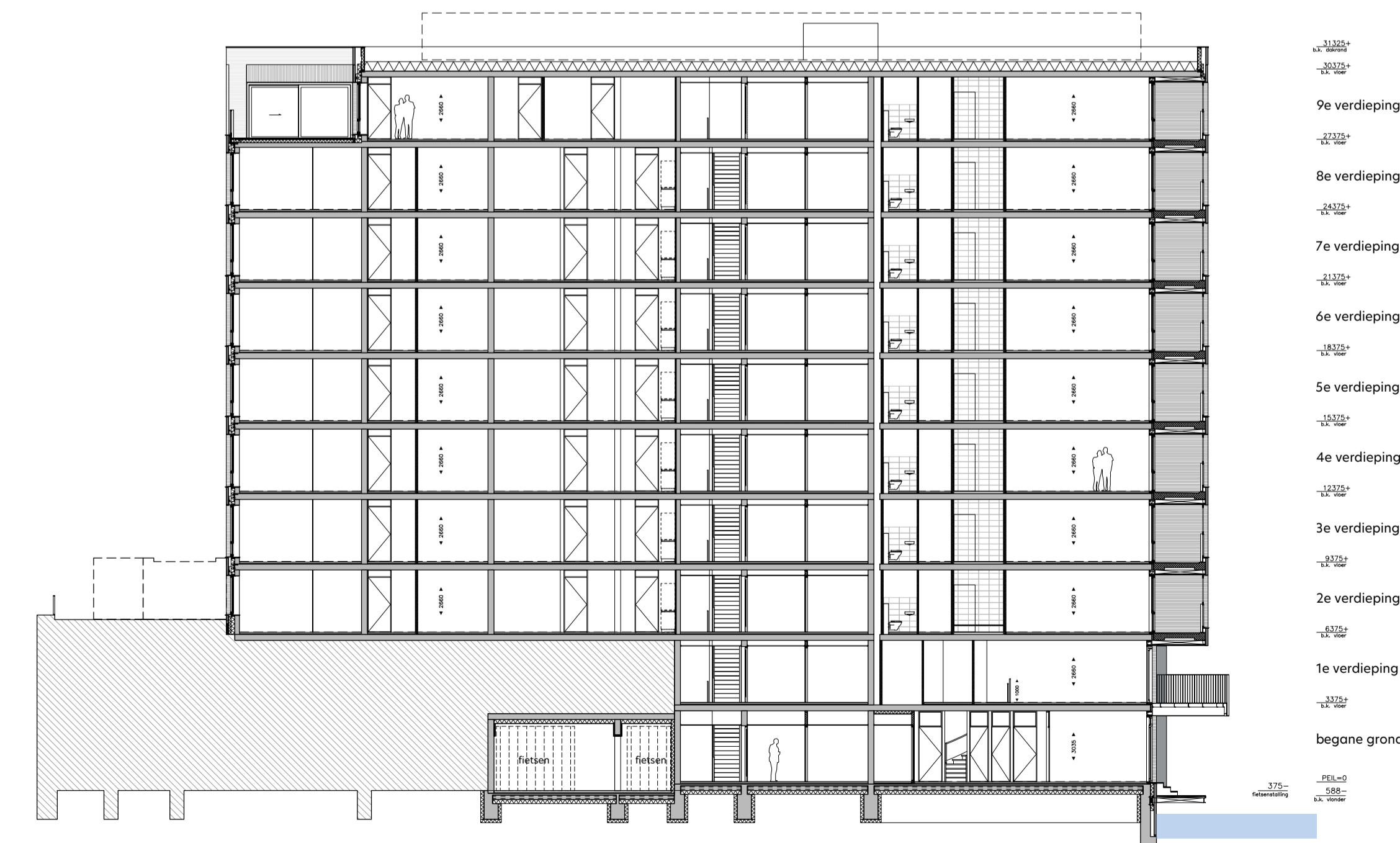
gevelaanzicht Noord-West
1: 200



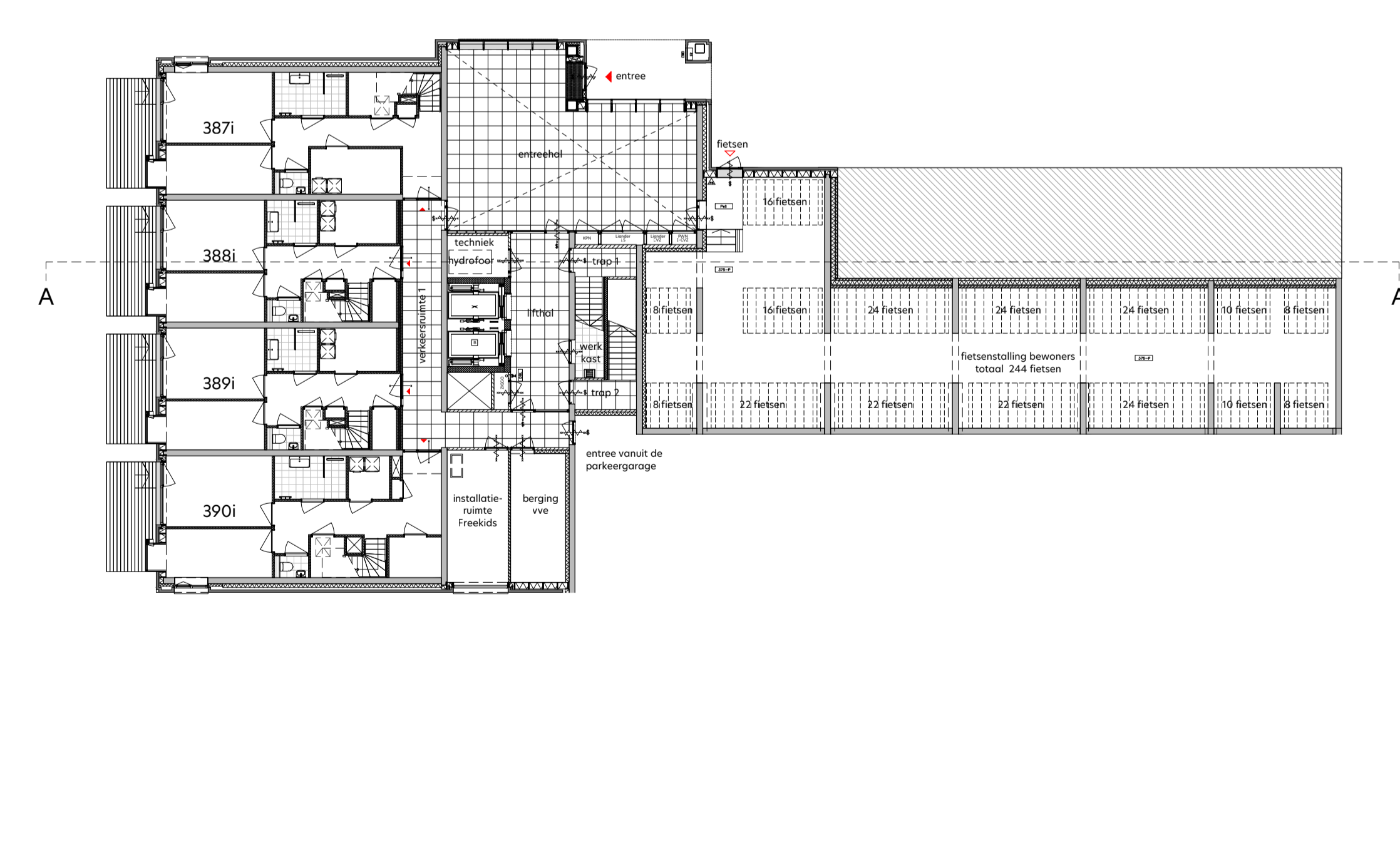
gevelaanzicht Zuid-West
1: 200



gevelaanzicht Zuid-Oost
1: 200



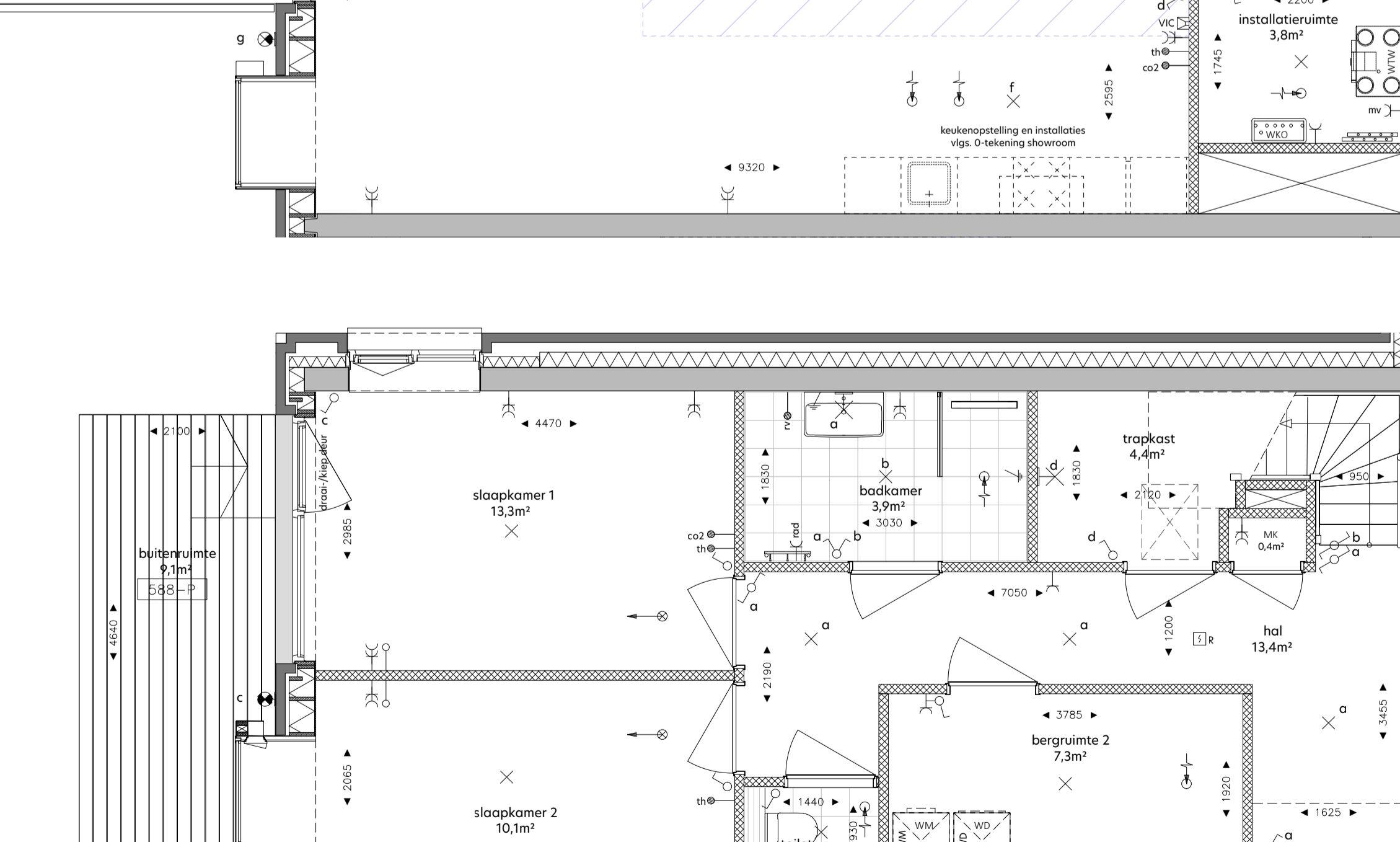
doorsnede A-A
1: 200



overzicht begane grond
1: 200



plattegrond begane grond
1: 200



woningplattegronden
1: 50

RENVOOI

- de krijtstrepmethode t.b.v. de verblifruimte conform het bouwbesluit 2012
- metalwerk, baksteen
- beton in het-werk-gestort
- prefabbeton
- gasbeton
- kolkaanzetten, vellingkantblokken
- kolkaanzetten, lijmblokken
- voorzetswand, Metal Stud
- isolatie
- huurtafelbouwlement
- entree woning
- neven entree woning
- knippluk
- zelfsluitende deur
- brandwerende deur 30min.
- brandwerende deur 30min.
- brandwerende deur 30min.
- zelfsluitende brandwerende deur 60min.
- zelfsluitende brandwerende deur 60min.
- voorzetsinrichting - rookmelder/brandmeld gestuurd
- duurdangere met vrijgapsfunctie - rookmelder gestuurd
- deur te openen zonder sleutel vanaf de aangrenzende zijde
- droge blusleiding
- brandrijthulp
- draagbaar blusmiddel - 6 liter schuim/kg poeder
- vlichttoegevoerd
- slow-whoop
- ruimte v.v. noodverlichting
- brandwerend conform NEN-EN 81-72

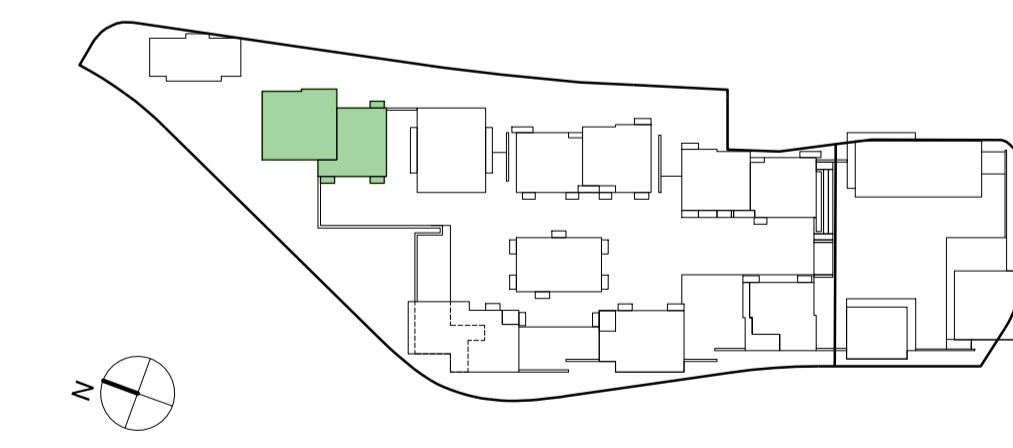
- | SYMBOL | VERKLARING | HOOGTE |
|--------|-------------------------------|--------|
| W | Werkvoorbereiding installatie | |
| WV | verder vloerverwarming | |
| WV | opstelplaats wasmachine | |
| WV | opstelplaats wasdroger | |
| WTW | WTW unit | |
| WV | afleverzet WKO | |
| WV | WTW afslag | |
| WV | WTW inblaas | |

- | SYMBOL | VERKLARING | HOOGTE |
|--------|---|--------|
| EM | Elektronische installatie | |
| EM | enkeelpolige schakelaar | 1050 |
| EM | enkeelpolige schakelaar - toilet | 1350 |
| EM | serieschakelaar | 1050 |
| EM | wandstschakelaar | 1050 |
| EM | combi schakelaar/wandcontactdoos 1v+ra | 1050 |
| EM | wandcontactdoos 1v+ra | 300 |
| EM | wandcontactdoos 2v+ra | 1050 |
| EM | wandcontactdoos 2v+ra | 300 |
| EM | wandlichtpunt badkamer | 1850 |
| EM | wandcontactdoos 1v+ra tlv wasmachine | 1050 |
| EM | wandcontactdoos 1v+ra tlv wasdroger | 1050 |
| EM | in plafond | |
| EM | central aardpunt | 700 |
| EM | wandlichtpunt buitenverlichting | 1800 |
| EM | wandlichtpunt buitenverlichting - incl. armatuur | 1800 |
| EM | plafondlichtpunt buitenverlichting | |
| EM | plafondlichtpunt buitenverlichting - incl. armatuur | |

- | SYMBOL | VERKLARING | HOOGTE |
|--------|--|------------|
| EM | Zwakstroom & beveiligings installatie | |
| EM | aansluitpunt bedraad tlv CAI | 300 |
| EM | aansluitpunt bedraad UTF CAI tlv data RJ45 wcd | 300 |
| EM | aansluitpunt loos voorzien van ofdeksplaat | 300 |
| EM | bedrukker | 1050 |
| EM | rookmelder (gekoppeld) | in plafond |
| EM | video-intercom toestel | 1500 |
| EM | Elektra voorzieningen t.b.v. van W-installatie | |
| EM | co2 detector tlv sturing WTW | 1275 |
| EM | aansluitpunt tlv thermostaat | 1500 |
| EM | aansluitpunt tlv vocht sensor (badkamer) | 1500 |
| EM | wandcontactdoos 1v+ra tlv mechanische ventilatie | n.l.b. |
| EM | wandcontactdoos 1v+ra tlv badkamer radiator | 600 |

DISCLAIMER:
Deze tekening is nauwkeurig en met zorg samengesteld, maar blijft een momentopname zijnde het dynamische proces van ontwikkelen en bouwen. Hierdoor zijn wijzigingen voorbehouden. Voorbehouden hebben onder meer betrekking op:
- wijzigingen voortvloeiend uit de eisen van de overheid en/of nutsbedrijven;
- wijzigingen van constructies;
- het verloop van kanalen, leidingen en posities van schachten;
- de plaats van en het aantal lichtpunten, schakelaars, wandcontactdozen, ventilatievoorzieningen en overige installatieonderdelen;
- het kleur- en materiaalgebruik;
- de definitieve invulling van de woonomgeving.

De maten in de tekening zijn 'circa' maten. Hieraan kunnen geen rechten worden ontleend.



onderwerp: **De Ruyter** bouwnummer: **387i** fase: **Verkoop**
 formaat: **A1 +** schaal: **1:50 / 1:200** status: **DEFINITIEF**
 datum: **12.05.2022** gewijzigd:

tekeningsnummer: **I-O-387**

