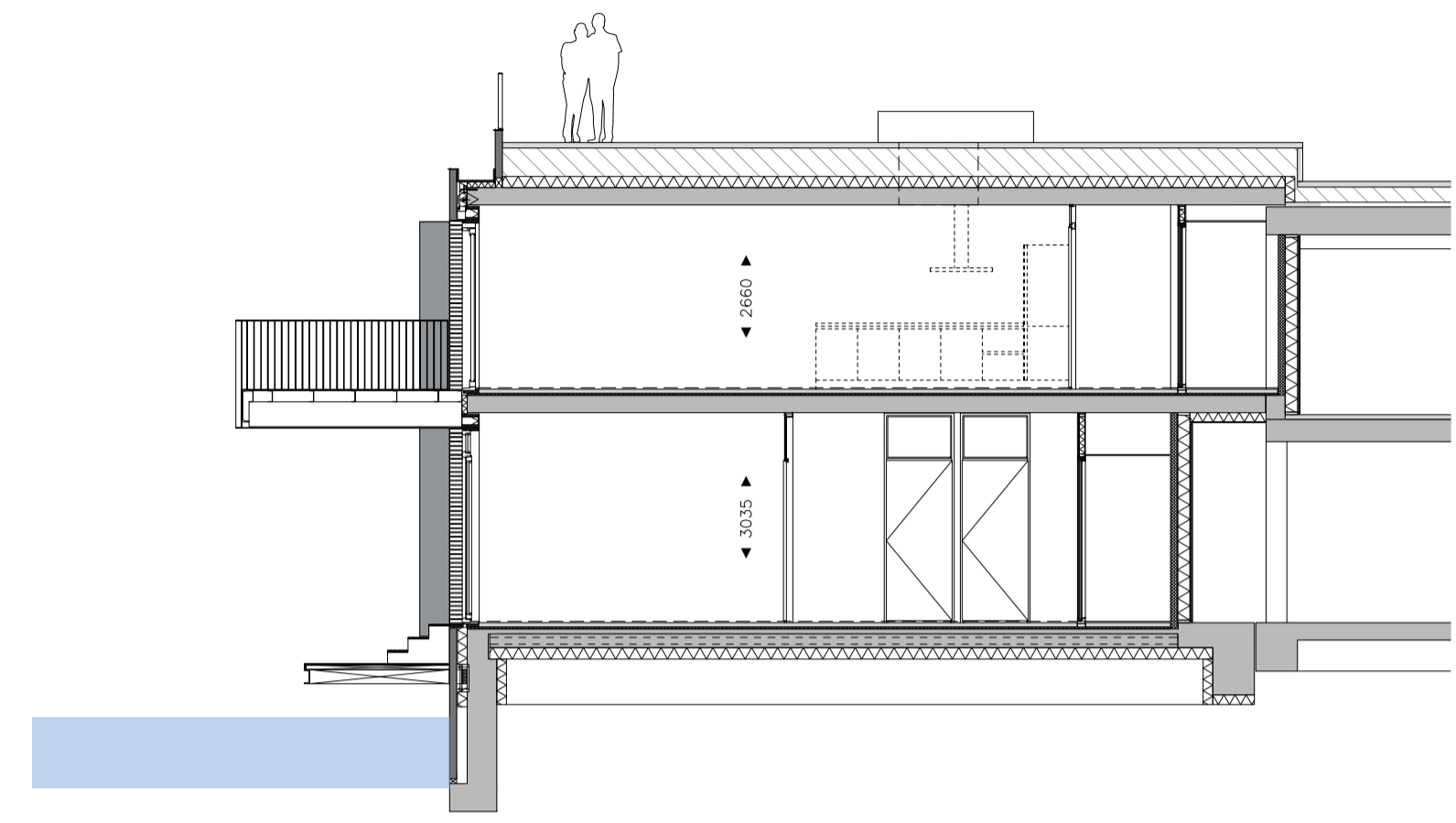




gevelaanzicht Zuid-West  
1:200



gevelaanzicht Noord-West  
1:200



doorsnede A-A  
1:100

**RENVOL**

de krijtstreepmethode t.b.v. de verblifruimte conform het bouwbesluit 2012

metalwerk, baksteen

beton in-het-werk-gestort

prefabbeton

gasbeton

kalkzandsteen, vellingkantblokken

kalkzandsteen, lijmblokken

voorzetwand, Metal Stud

isolatie

houtskeletbouwelement

entree woning

neven entree woning

kruipruik

zelfsluitende deur

brandwerende deur 30min.

zelfsluitende brandwerende deur 30min.

brandwerende deur 30min.

zelfsluitende brandwerende deur 60min.

zelfsluitende brandwerende deur 20min.

vaszetinrichting - rookmelder/brandmeld gestuurd

deurdrager met vrijloopfunctie - rookmelder gestuurd

deur te openen zonder sleutel vanaf de aangegeven zijde

droge blusleiding

brandslanghaspel

draagbaar blustoestel - 6 liter schuim/6kg poeder

vluchtwegaanduiding

slow-whoop

ruimte v.v. noodverlichting

brandweerlift conform NEN-EN 81-72

**SYMBOOL**

**VERKLARING**

WERKUITBOUWKUNDIGE INSTALLATIE

verderer vloerverwarming

opstelplaats wasmachine

opstelplaats wasdroger

WTW unit

afzetreser WKO

WTW afzuig

WTW inblaas

**Elektrotechnische installatie**

enkelepipige schakelaar

1050

enkelepipige schakelaar - toilet

1350

serieschakelaar

1050

wisselschakelaar

1050

combi schakelaar/wandcontactdoos 1v+ra

1050

wandcontactdoos 1v+ra

1050

wandcontactdoos 2v+ra

300

wandlichtpunt badkamer

1850

wandcontactdoos 1v+ra tbv wasmachine

1050

wandcontactdoos 1v+ra tbv wasdroger

1050

plafondlichtpunt

in plafond

centraal aardpunt

700

wandlichtpunt buitenverlichting

1800

wandlichtpunt buitenverlichting - incl. armatuur

1800

plafondlichtpunt buitenverlichting

plafondlichtpunt buitenverlichting - incl. armatuur

**Zwakstroom & beveiligings installatie**

aansluitpunt bedraad tbv CAI

300

aansluitpunt bedraad UTP CAT6 tbv data RJ45 wcd

300

aansluitpunt loos voorzien van afdekplaat

bedrukker

1050

rookmelder (gekoppeld)

in plafond

video-intercom toestel

1500

**Elektra voorzieningen t.b.v. W-installatie**

ca2 detector tbv sturing WTW

1275

aansluitpunt tbv thermostaat

1500

aansluitpunt tbv vocht sensor (badkamer)

1500

wandcontactdoos 1v+ra tbv mechanische ventilatie

n.t.b.

wandcontactdoos 1v+ra tbv badkamer radiator

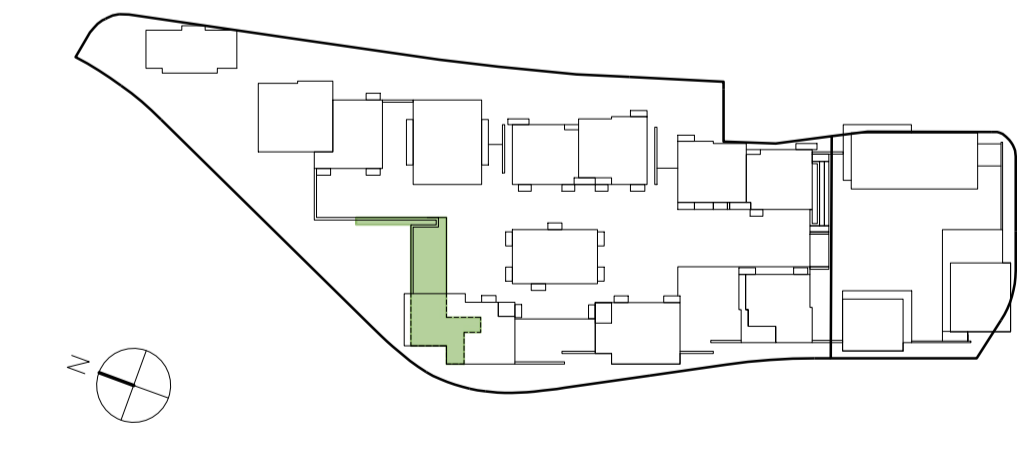
600

**DISCLAIMER:**

Deze tekening is nauwkeurig en met zorg samengesteld, maar blijft een momentopname tijdens het dynamische proces van ontwikkelen en bouwen. Hierdoor zijn wijzigingen voorbehouden. Voorbehouden hebben onder meer betrekking op:

- wijzigingen voortvloeiend uit de eisen van de overheid en/of nutsbedrijven;
- wijzigingen van constructies;
- aanpassingen van ruimteafmetingen ten gevolge van het 100mm dik uitvoeren van de corridor- en binnenwanden op de begane grond;
- het verloop van kanalen, leidingen en posities van schachten;
- de plaats van en het aantal lichtpunten, schakelaars, wandcontactdozen, ventilatievoorzieningen en overige installatieonderdelen;
- het kleur- en materiaalgebruik;
- de definitieve invulling van de woonomgeving.

De maten in de tekening zijn 'circa' maten. Hieraan kunnen geen rechten worden ontleend.



onderwerp: **De Zeven Gebroeders**

formaat: **A0**

datum: **05.05.2022**

tekeningnummer: **G-0-1154**

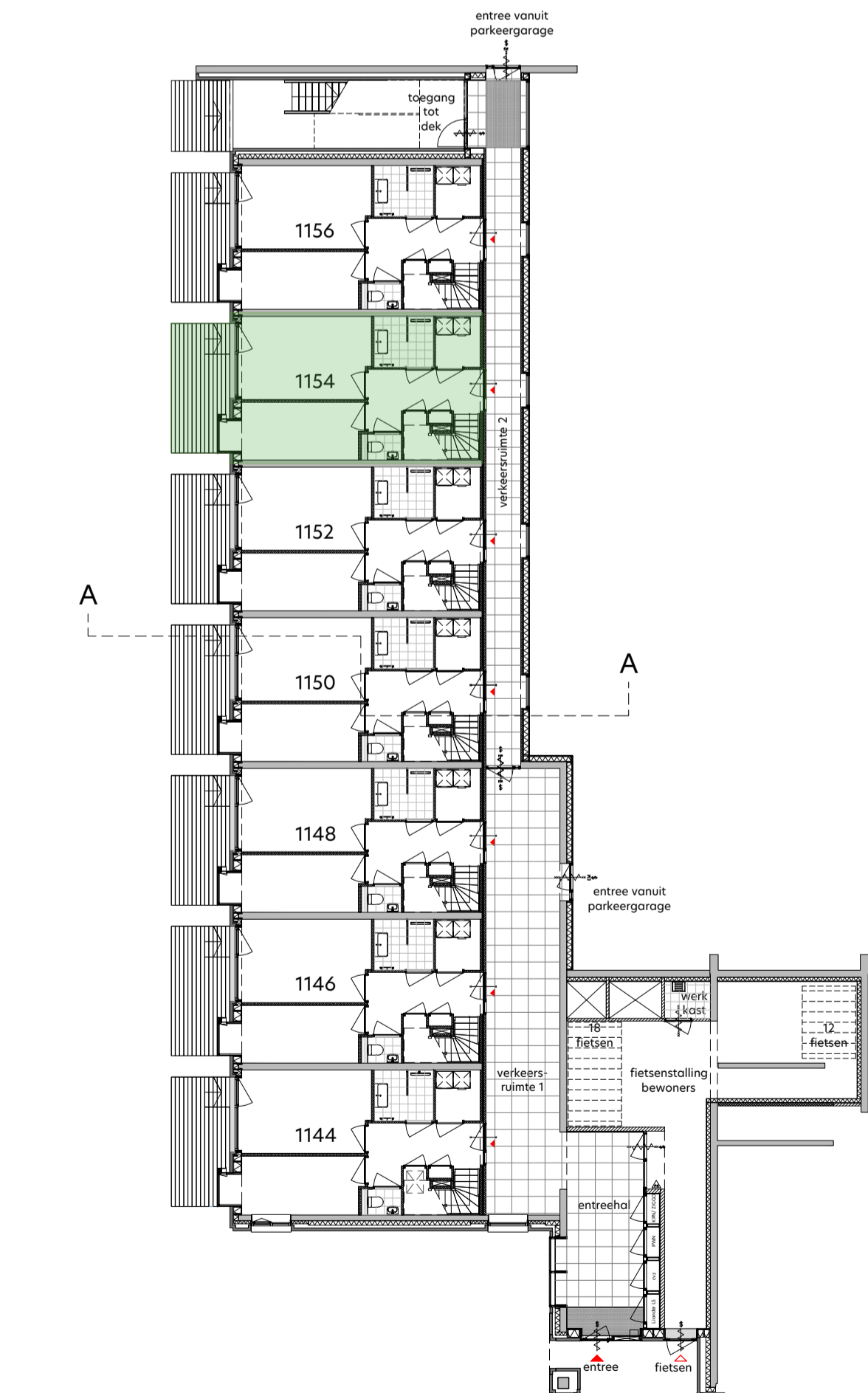
bouwnummer: **1154**

schaal: **1:50 / 1:200**

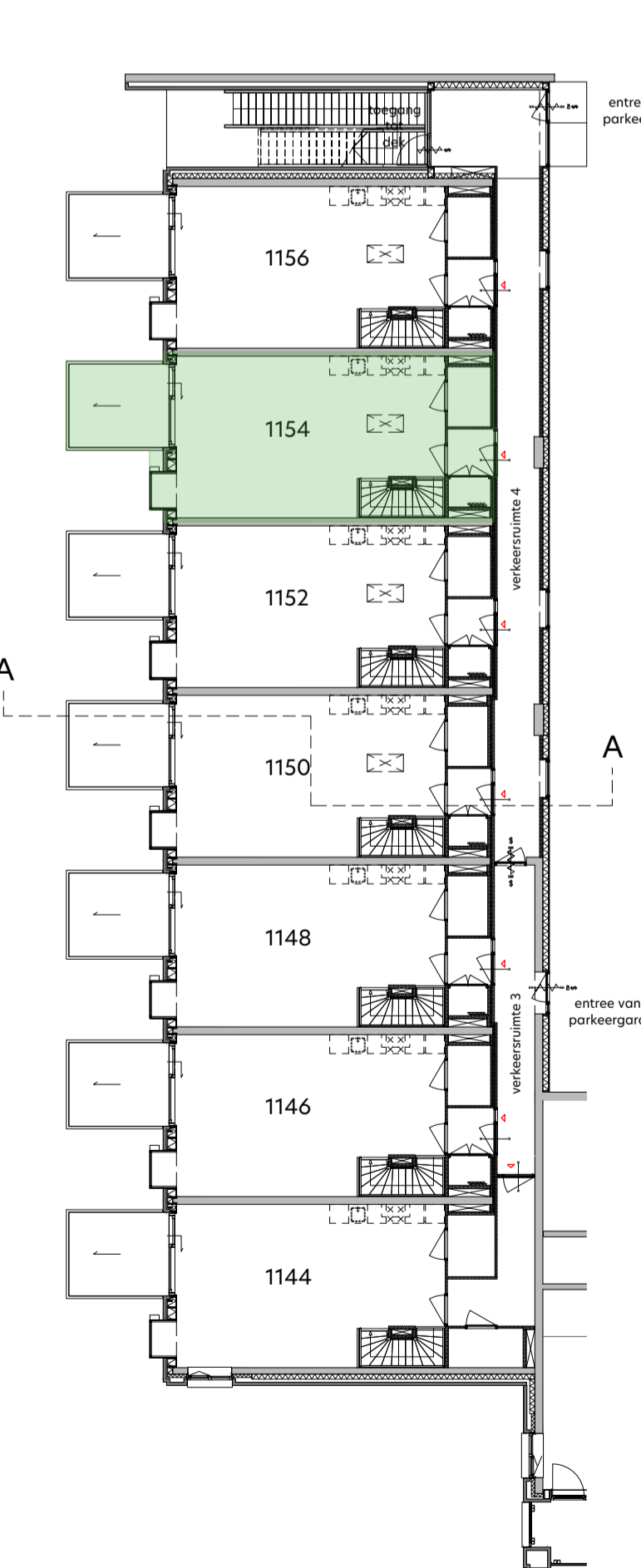
gewijzigd: **-**

fase: **Verkoop**

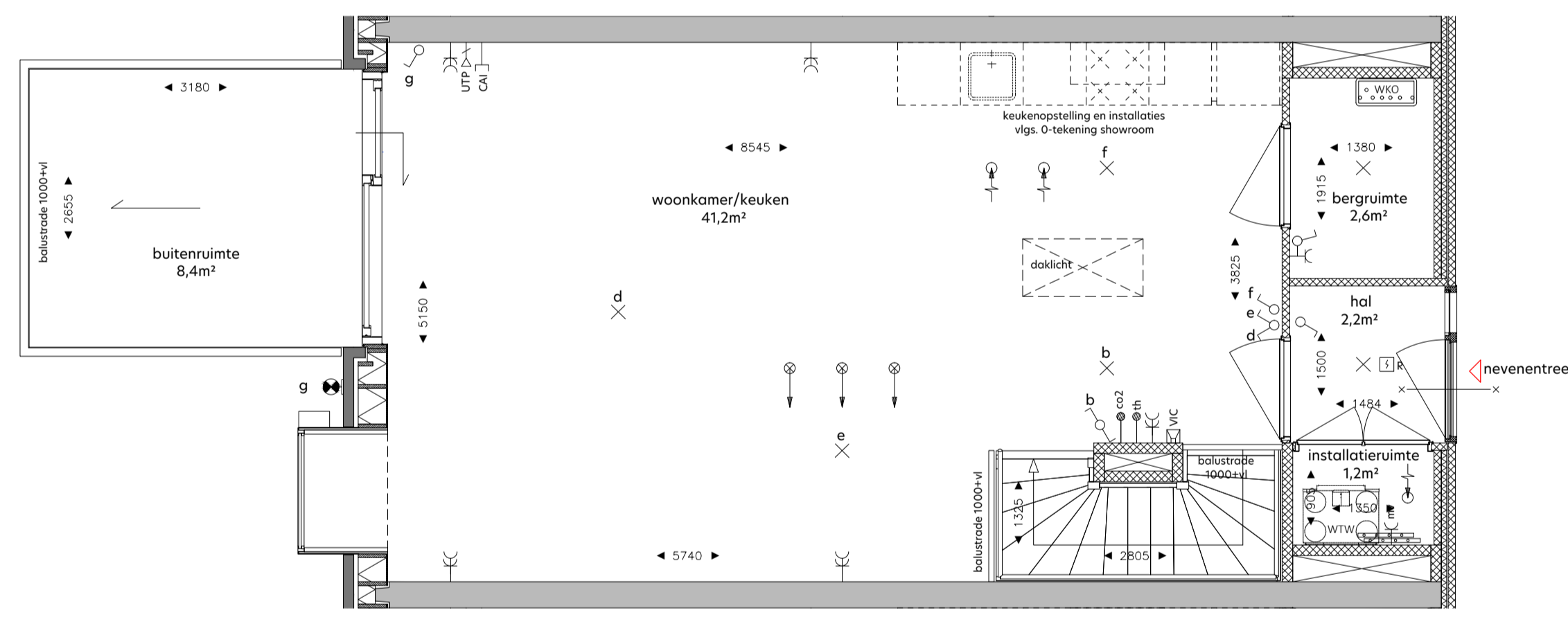
status: **DEFINITIEF**



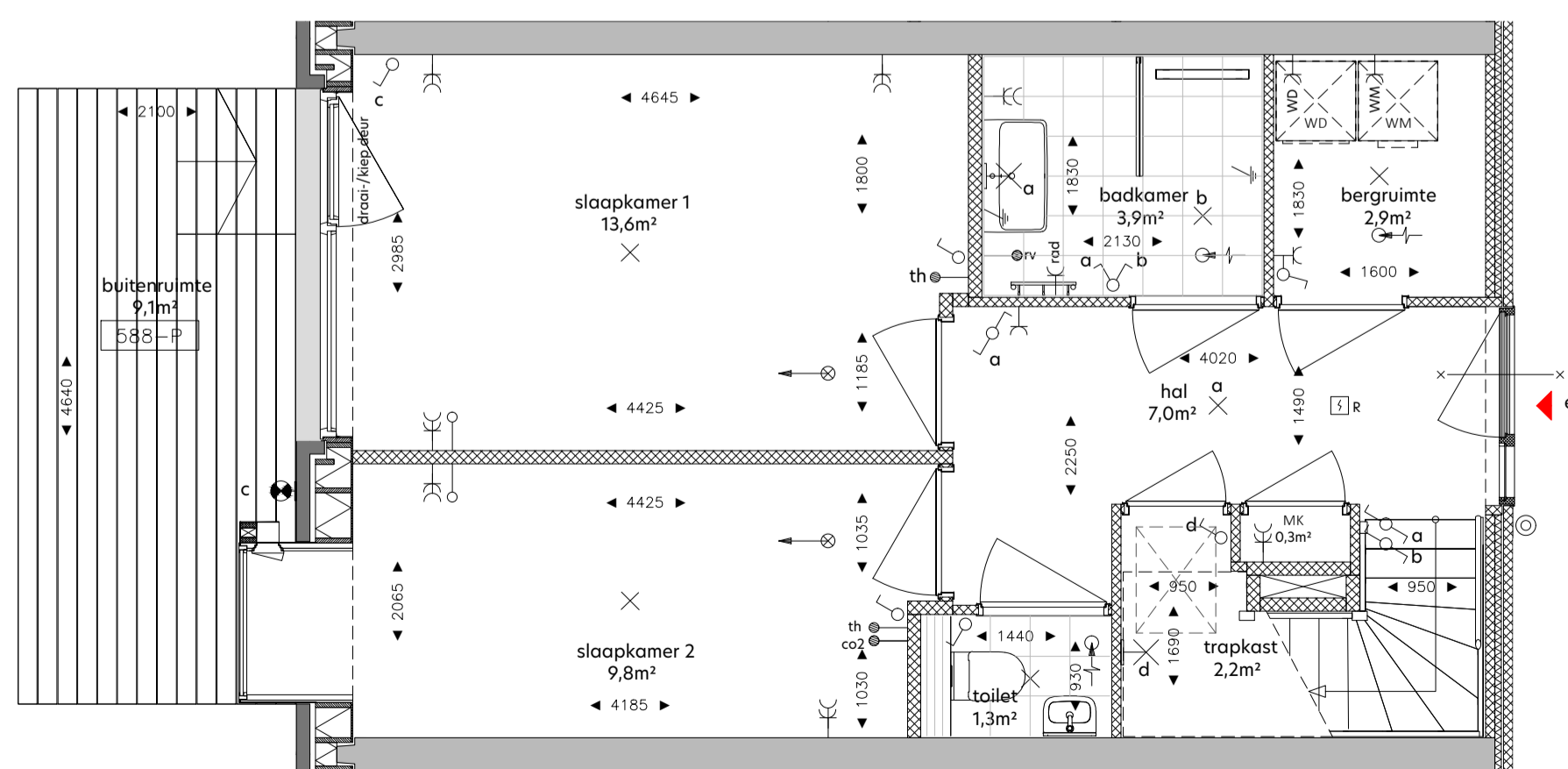
overzicht begane grond  
1:200



overzicht eerste verdieping  
1:200



plattegrond eerste verdieping  
1:50



plattegrond begane grond  
1:50