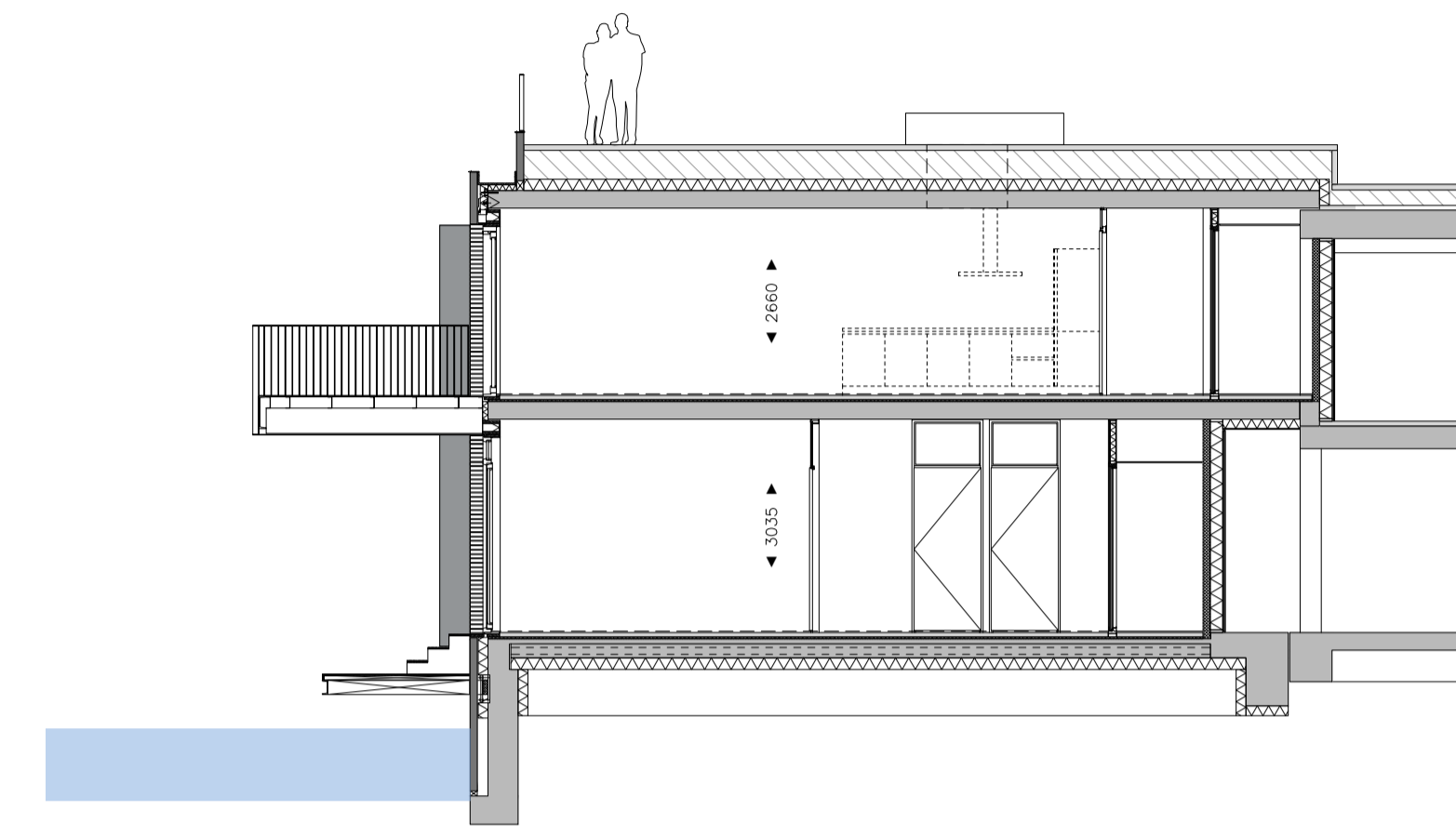




gevelaanzicht Zuid-West
1: 200



gevelaanzicht Noord-West
1: 200

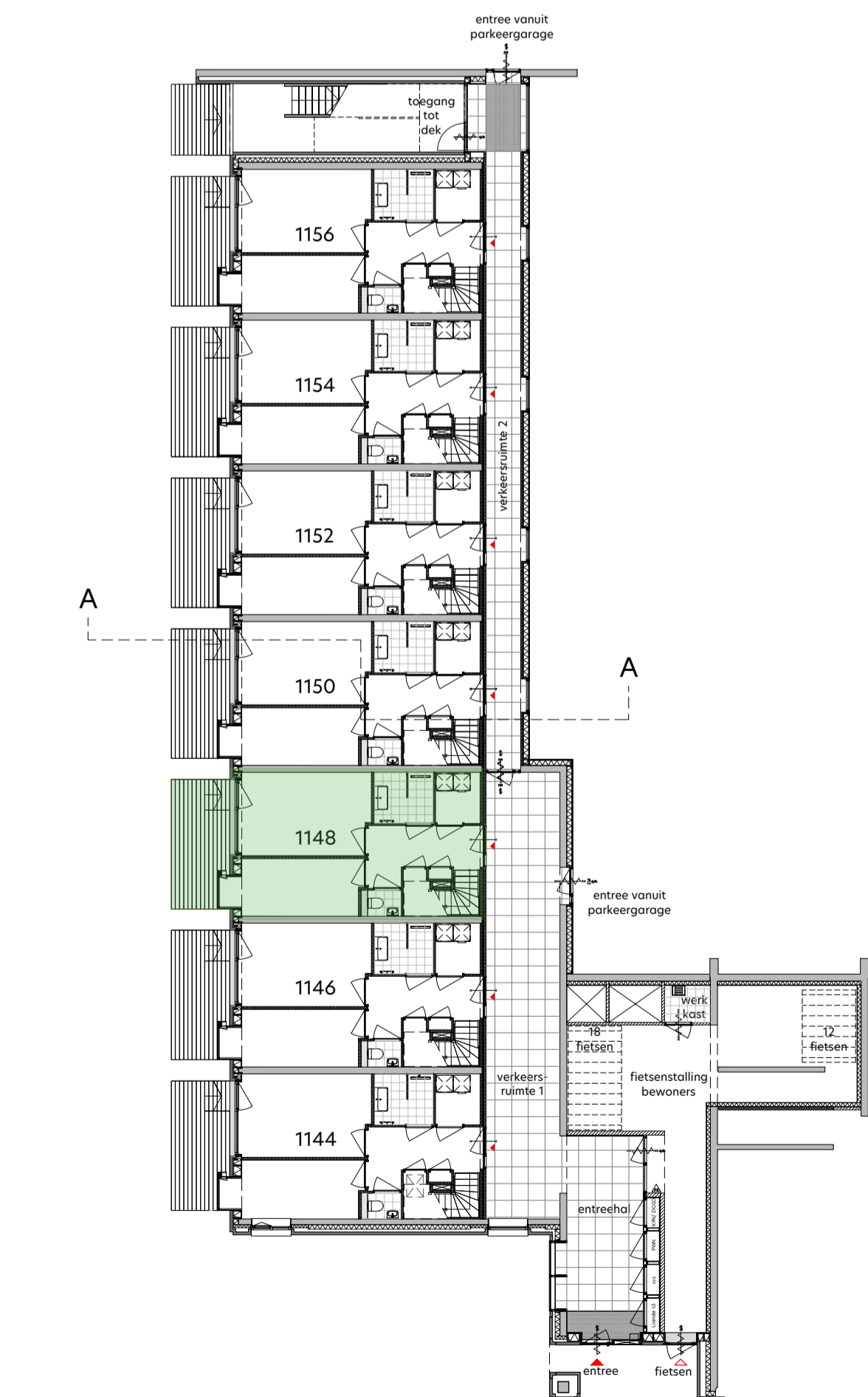


doorsnede A-A
1: 100

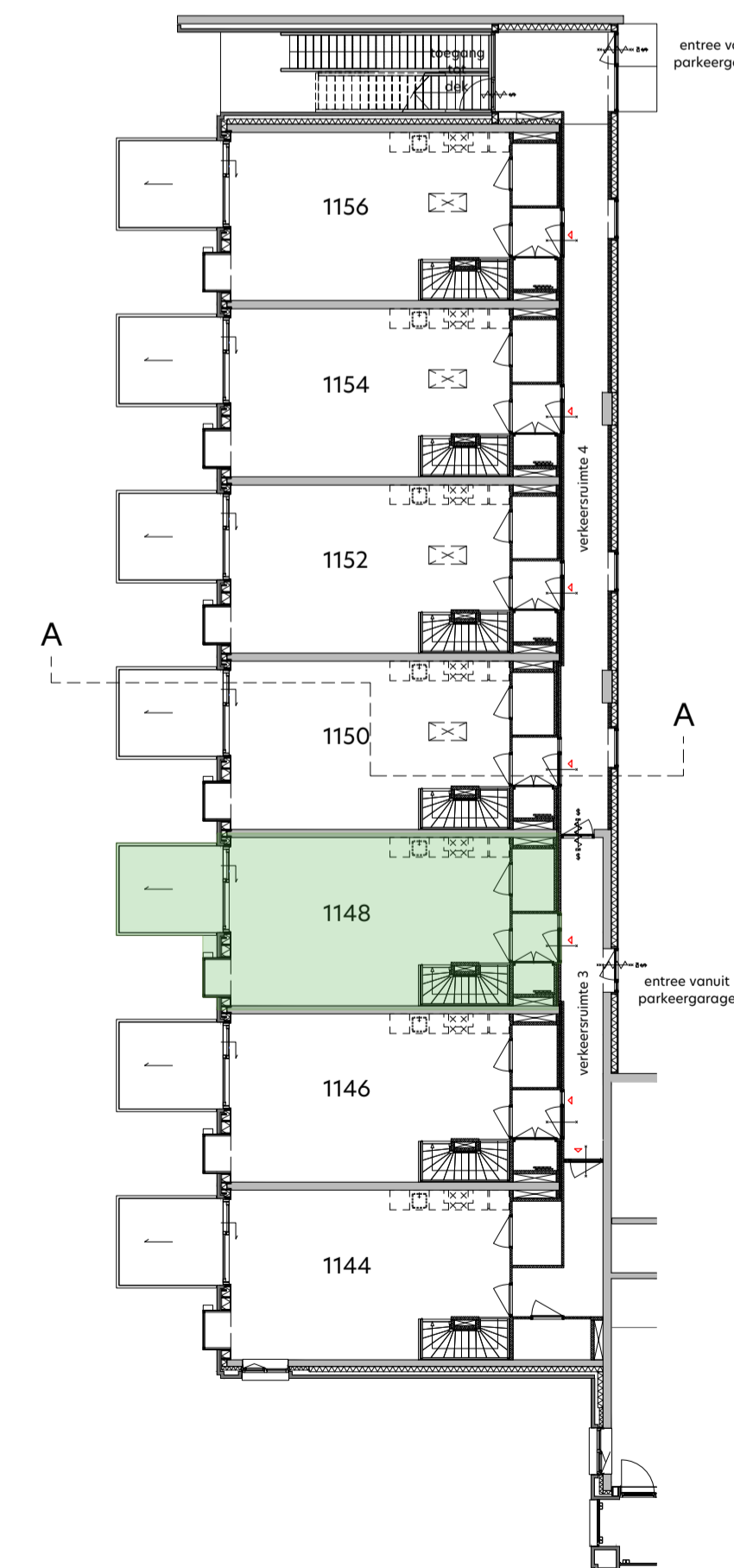
RENOVOOI

[Symbol]	de krijtstreepmethode t.b.v. de verblijfsruimte conform het bouwbesluit 2012	
[Symbol]	metalwerk, baksteen	
[Symbol]	beton in-het-werk-gestort	
[Symbol]	prefabbeton	
[Symbol]	gasbeton	
[Symbol]	kalkzandsteen, vellingkantblokken	
[Symbol]	kalkzandsteen, lijmblokken	
[Symbol]	voorzetswand, Metal Stud	
[Symbol]	isolatie	
[Symbol]	houtskeletbouwlement	
[Symbol]	entree woning	
[Symbol]	neven entree woning	
[Symbol]	kruipluik	
[Symbol]	zelfsluitende deur	
[Symbol]	brandwerende deur 30min.	
[Symbol]	zelfsluitende brandwerende deur 30min.	
[Symbol]	brandwerende deur 30min.	
[Symbol]	zelfsluitende brandwerende deur 60min.	
[Symbol]	zelfsluitende brandwerende deur 20min.	
[Symbol]	vaszetinrichting - rookmelder/brandmeld gestuurd	
[Symbol]	deurdrager met vrijloof functie - rookmelder gestuurd	
[Symbol]	deur te openen zonder sleutel vanaf de aangegeven zijde	
[Symbol]	droge blusleiding	
[Symbol]	brandslanghaspel	
[Symbol]	draagbaar blustoestel - 6 liter schuim/ékg poeder	
[Symbol]	vluchwegaanduiding	
[Symbol]	slow-whoop	
[Symbol]	ruimte v.v. noodverlichting	
[Symbol]	brandweerlift conform NEN-EN 81-72	

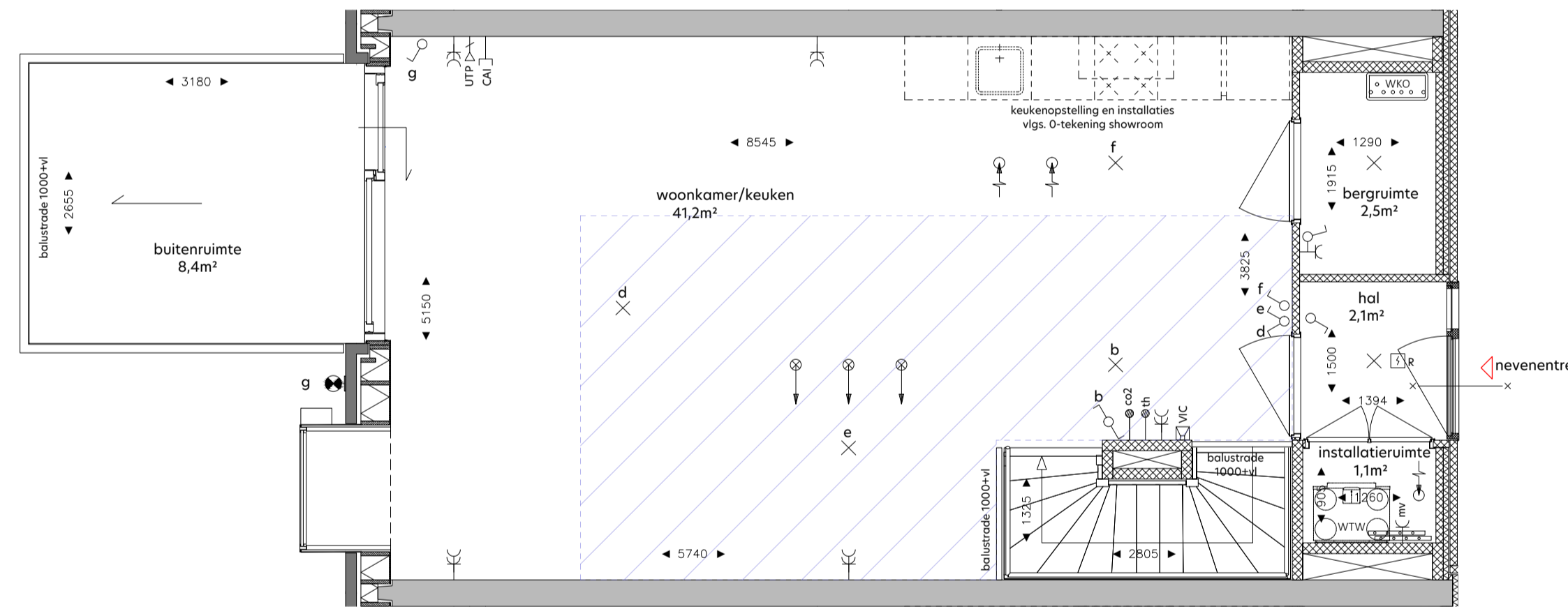
SYMBOOL	VERKLARING	HOOGTE
[Symbol]	Werktuigbouwkundige installatie	
[Symbol]	verder vloerverwarming	
[Symbol]	opstelplaats wasmachine	
[Symbol]	opstelplaats wasdroger	
[Symbol]	WTW unit	
[Symbol]	afgezet WKD	
[Symbol]	WTW afzorg	
[Symbol]	WTW inblaas	
[Symbol]	Elektrotechnische installatie	
[Symbol]	enkelepolige schakelaar	1050
[Symbol]	enkelepolige schakelaar - toilet	1350
[Symbol]	serieschakelaar	1050
[Symbol]	wisselschakelaar	1050
[Symbol]	combi schakelaar/wandcontactdoos 1v+ra	1050
[Symbol]	wandcontactdoos 1v+ra	1050
[Symbol]	wandcontactdoos 2v+ra	300
[Symbol]	wandlichtpunt badkamer	1850
[Symbol]	wandcontactdoos 1v+ra tbv wasmachine	1050
[Symbol]	wandcontactdoos 1v+ra tbv wasdroger	1050
[Symbol]	plafondlichtpunt	in plafond
[Symbol]	centraal aardpunt	700
[Symbol]	wandlichtpunt buitenverlichting	1800
[Symbol]	wandlichtpunt buitenverlichting - incl. armatuur	1800
[Symbol]	plafondlichtpunt buitenverlichting	
[Symbol]	plafondlichtpunt buitenverlichting - incl. armatuur	
[Symbol]	Zwakstroom & beveiligings installatie	
[Symbol]	aansluitpunt bedraad tbv CAI	300
[Symbol]	aansluitpunt bedraad UTP CAT6 tbv data RJ45 wcd	300
[Symbol]	aansluitpunt loos voorzien van afdekplaat	1050
[Symbol]	bedrukker	in plafond
[Symbol]	rookmelder (gekoppeld)	1500
[Symbol]	video-intercom toestel	1500
[Symbol]	Elektra voorzieningen t.b.v. W-installatie	
[Symbol]	ca2 detector tbv sturing WTW	1275
[Symbol]	aansluitpunt tbv thermostaat	1500
[Symbol]	aansluitpunt tbv vocht sensor (badkamer)	1500
[Symbol]	wandcontactdoos 1v+ra tbv mechanische ventilatie	n.t.b.
[Symbol]	wandcontactdoos 1v+ra tbv badkamer radiator	600



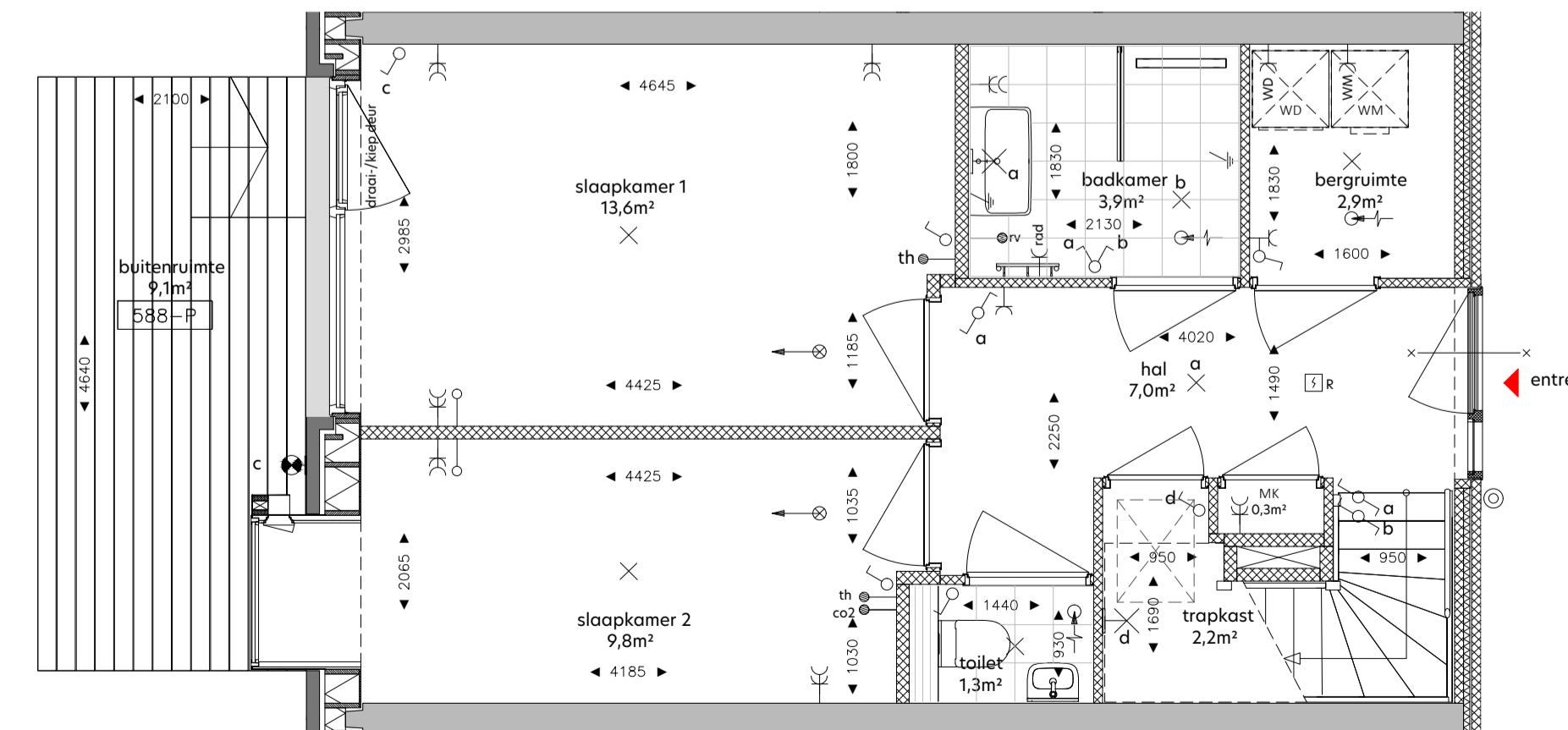
overzicht begane grond
1: 200



overzicht eerste verdieping
1: 200



plattegrond eerste verdieping
1: 50



plattegrond begane grond
1: 50

DISCLAIMER:

Deze tekening is nauwkeurig en met zorg samengesteld, maar blijft een momentopname tijdens het dynamische proces van ontwikkelen en bouwen. Hierdoor zijn wijzigingen voorbehouden. Voorbehouden hebben onder meer betrekking op:

- wijzigingen voortvloeiend uit de eisen van de overheid en/of nutsbedrijven;
- wijzigingen van constructies;
- aanpassingen van ruimteafmetingen ten gevolge van het 100mm dik uitvoeren van de corridor- en binnenwanden op de begane grond;
- het verloop van kanalen, leidingen en posities van schachten;
- de plaats van en het aantal lichtpunten, schakelaars, wandcontactdozen, ventilatievoorzieningen en overige installatieonderdelen;
- het kleur- en materiaalgebruik;
- de definitieve invulling van de woonomgeving.

De maten in de tekening zijn 'circa' maten. Hieraan kunnen geen rechten worden ontleend.



onderswerp: De Zeven Gebroeders	bouwnummer: 1148	fase: Verkoop
formaat: A0	schaal: 1:50 / 1:200	status: DEFINITIEF
datum: 05.05.2022	gewijzigd: -	

tekeningnummer:
G-0-1148